



Felfogórúd-rendszer fém- és lemeztetőkhöz



J.P.-szabadalom

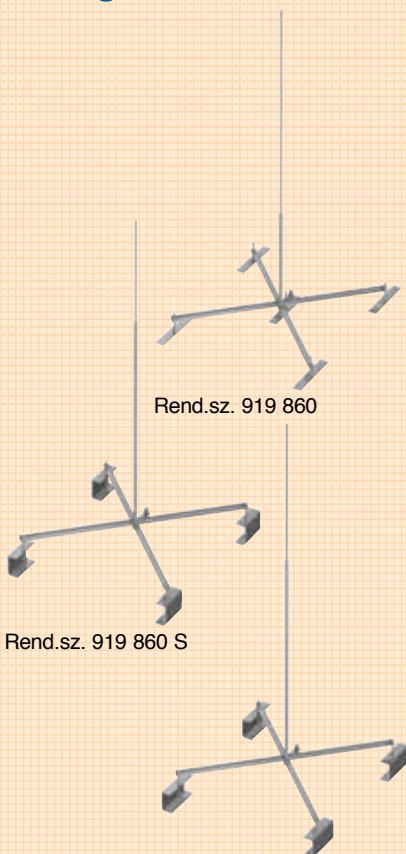
Előnyei:

- Gyors és egyszerű szerelés.
- Ferde tetőkre is alkalmas 10°-os lejtésig.
- Nincs áthatolás a tetőn keresztül.
- Bármilyen tetőfelületre felhasználható.

**Biztonsággal mindig egy
gondolattal előre!**



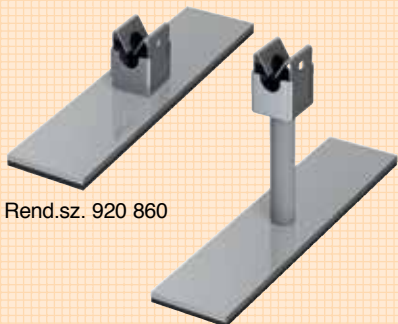
Felfogórúd-rendszer



Rend.sz. 919 860

Rend.sz. 919 860 S

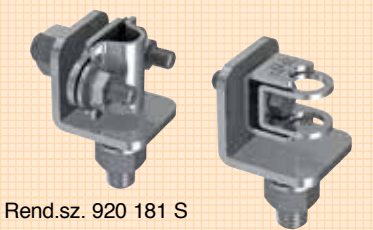
Vezetéktartó



Rend.sz. 920 860

Rend.sz. 920 860 B

Dőlésszög-kiegyenlítés

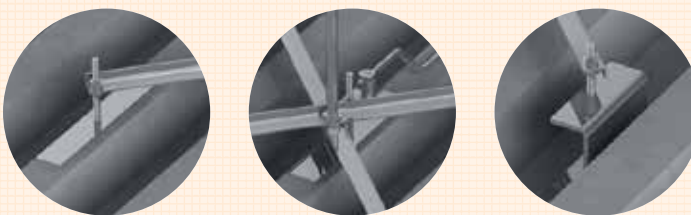


Rend.sz. 920 181 S

Rend.sz. 920 181

Felfogórúd-rendszer rögzítő kiegyenlítő-kereszttel, mágnesfóliás talpazattal és KS-csatlakozással, DIN EN 50164-2 szerint.

Kivitel	Hossz	Csom.	Rend.sz.
Rögzítőkereszt Nemesacél V2A 5 nemesacél rögzítőlappal, mágnesfóliával együtt, felfogórúd aluminium \varnothing 16/10 mm, 1,5 m hosszú és csatlakozás KS-összekötővel.	1500 mm	1	919 860
Rögzítőkereszt nemesacél V2A 4x acélprofilal, egyenként kb. 1,5 kg, mágnesfólia, felfogórúd aluminium \varnothing 16/10 mm 2,0 m hosszú és csatlakozás KS-összekötővel	2000 mm	1	919 860 S
Rögzítőkereszt nemesacél V2A 4x acélprofilal, egyenként kb. 2,0 kg, mágnesfólia, felfogórúd aluminium \varnothing 16/10 mm, 2,5 m hosszú és csatlakozás KS-összekötővel	2500 mm	1	919 860 S1



Vezetéktartó, nemesacél V2A mágnesfóliával és V2A Niro-kapoccsal; \varnothing 8 mm laza vezetékvezetéshez V2A 180x40x2mm-es lappal együtt

Kivitel	Illesztés	Csom.	Rend.sz.
Nemesacél V2A NIRO kapoccsal	\varnothing 8 mm / <i>B típus</i> .	1	920 860

Vezetéktartó, nemesacél V2A mágnesfóliával és V2A Niro-kapoccsal és távtartópersellyel a vezetékvezetés kiemelésére \varnothing 8 mm laza vezetékvezetéshez V2A 180x40x2mm-es lappal.

Kivitel	Vezetékmag.	Illesztés	Csom.	Rend.sz.
Nemesacél V2A NIRO kapoccsal	80 mm	\varnothing 8 mm / <i>B típus</i> .	1	920 860 B

**) A Típus (fL) = fix* vezetéktartás; *B Típus (IL) = laza* vezetéktartás

Nemesacél dőlésszög-kiegyenlítő fokozatmentesen állítható!
Betontalpazatra is alkalmas.

Kivitel	Illesztés	Csom.	Rend.sz.
Dőlésszög-kiegyenlítő nemesacél V2A \varnothing 16/10mm felfogórúdhoz max. 1,5m hosszig, és CC-kapocs rögzítéssel	\varnothing 16 mm	1	920 181
Dőlésszög-kiegyenlítő nemesacél V2A \varnothing 16/10mm felfogórúdhoz max. 1,5m hossz felett, és Vario-kapocs rögzítéssel	\varnothing 16 mm	1	920 181 S

Igényelje a teljes katalógusunkat!



REX ELEKTRO KFT. - J. PRÖPSTER KÉPVISELET

VILLÁMVÉDELMI MEGOLDÁSOK MINDENKINEK!

H-1155 Budapest, Dembinszky u. 1.

Tel./Fax: (+36 1) 388 8547, (+36 1) 436 9170, (+36 1) 436 9171

Internet: www.proepster.hu • Email: info@proepster.hu