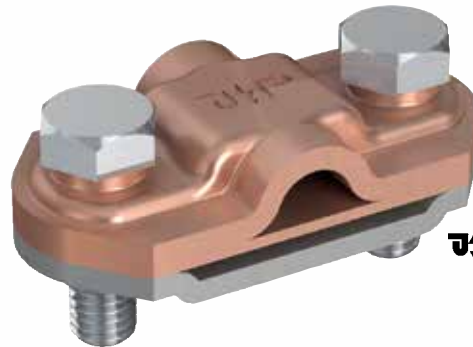




## Vario-kapocs rendszer - M8-Plus hengeres illesztéssel

ÚJ



J.P.-szabadalom

### Előnyei:

- A felsőrészen lévő hengeres, szabadalmazott illesztés következtében lényegesen jobb szerelés lehetséges.
- Különböző vezetékformák kedvező költségű és gyakorlatához igazodó összekötéseinek megoldása egymáshoz.
- Minden alkatrész stancolási technikával gyártott és egymás közt kicserélhető.



ø 8-10/8-10 mm



ø 8-10/16 mm



ø 8-10/30x3,5 mm



30x3,5/30x3,5 mm



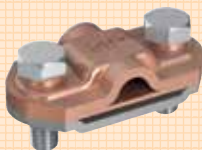
Kétfémes rendszer  
ø 8-10/30x3,5 mm

***Biztonsággal mindig egy  
gondolattal előbbre!***

## Leválasztó kapocs (DBP) Vario M8-Plus rendszer



Rend.sz. 111 717



Rend.sz. 111 727



Rend.sz. 111 714

## Leválasztó kapocs (DBP) Vario M8-Plus rendszer



Rend.sz. 111 721



Rend.sz. 111 724



Rend.sz. 111 639



Rend.sz. 111 629

## Vario-kapocs rendszer M8-Plus M8 csavarokkal, 30x3 mm-es anyagból

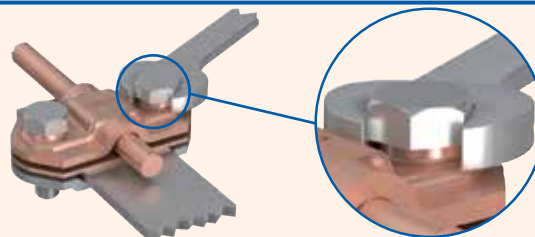
### Vario M8-Plus leválasztó kapocsrendszer,

kerek/lapos, lapos/lapos és kerek/kerek leválasztási helyekhez; szerelve 2 M8 2A hatlapfejű csavarral.

Kivitel			Illesztés	Csom.	Rend.sz.
Acél/horgonyzott	2-részes	kerek/lapos	ø 8-10 / 30 mm	50	111 716
Acél/horgonyzott	2-részes	lapos/lapos	30 / 30 mm	50	111 718
Acél/horgonyzott	2-részes	kerek/kerek	ø 8-10 / ø 8-10 mm	50	111 710
Nemesacél V2A	2-részes	kerek/lapos	ø 8-10 / 30 mm	50	111 717
Nemesacél V2A	2-részes	lapos/lapos	30 / 30 mm	50	111 719
Nemesacél V2A	2-részes	kerek/kerek	ø 8-10 / ø 8-10 mm	50	111 711
Réz	2-részes	kerek/kerek	ø 8-10 / ø 8-10 mm	50	111 712
Acél/horgonyzott	3-részes	kerek/kerek	ø 8-10 / ø 8-10 mm	50	111 713
Réz	3-részes	kerek/kerek	ø 8-10 / ø 8-10 mm	50	111 715
Réz-acél/r. horg.	3-részes	kerek/lapos	ø 8-10 / 30 mm	50	111 727
Nemesacél V2A	3-részes	kerek/kerek	ø 8-10 / ø 8-10 mm	50	111 714

Biztonságos forgatónyomaték átvitel a jobb alakzárás következtében. (villáskulcs magassága biztosan felfekszik a csavarfejre).

Gallérvezetés a csavarfej megnövelt felfekvéséhez.



### Vario M8-Plus leválasztó kapocsrendszer,

kerek/kerek leválasztási helyekhez; szerelve 2 M8 V2A hatlapfejű csavarral.

Kivitel			Illesztés	Csom.	Rend.sz.
Acél/horgonyzott	2-részes	kerek/kerek	ø 8-10 / ø 16 mm	50	111 720
Réz	2-részes	kerek/kerek	ø 8-10 / ø 16 mm	50	111 722
Nemesacél V2A	2-részes	kerek/kerek	ø 8-10 / ø 16 mm	50	111 721
Acél/horgonyzott	3-részes	kerek/kerek	ø 8-10 / ø 16 mm	50	111 723
Réz	3-részes	kerek/kerek	ø 8-10 / ø 16 mm	50	111 725
Nemesacél V2A	3-részes	kerek/kerek	ø 8-10 / ø 16 mm	50	111 724
Réz-acél/r. horg.	3-részes	kerek/kerek	ø 8-10 / ø 16 mm	50	111 728
Acél/r. horg. - réz	3-részes	kerek/kerek	ø 8-10/ø 16/ø 16 mm	50	111 729
Réz-Acél/r. horg.	3-részes	kerek/kerek	ø 8-10 / ø 8-10 mm	50	111 726

Kivitel	Csom.	Rend.sz.
Ellenőrzőtábla, ellenőrzőplaketthez ø 50 mm-ig (pl. VDB-ellenőrzőplakett)		
28-40 mm-es lyuktávolsággal, alkapcsokhoz az M8-Plus Vario leválasztó kapcsoknál		
Nemesacél V2A	100	111 639
Nemesacél V2A / rezezt	100	111 638
Ellenőrzőplakett	20	111 629

Külön kívánságra lehetséges a céglogó nyomtatása az ellenőrzőplakettbe. Ár külön kérésre.

*Igényelje a teljes katalógusunkat!*



## REX ELEKTRO KFT. - J. PRÖPSTER KÉPVISELET

VILLÁMVÉDELMI MEGOLDÁSOK MINDENKINEK!

H-1155 Budapest, Dembinszky u. 1.

Tel./Fax: (+36 1) 388 8547, (+36 1) 436 9170, (+36 1) 436 9171

Internet: [www.proepster.hu](http://www.proepster.hu) • Email: [info@proepster.hu](mailto:info@proepster.hu)