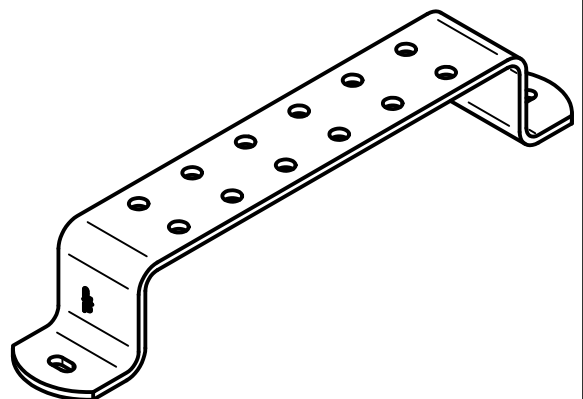
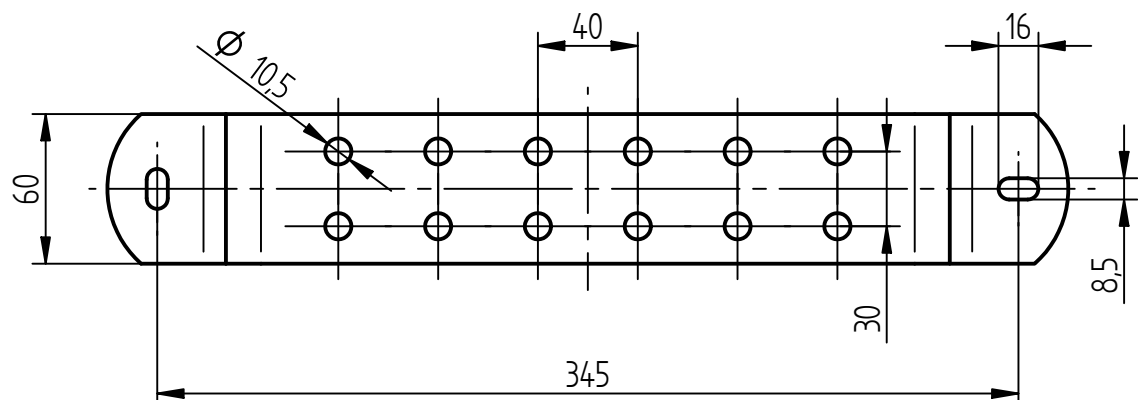
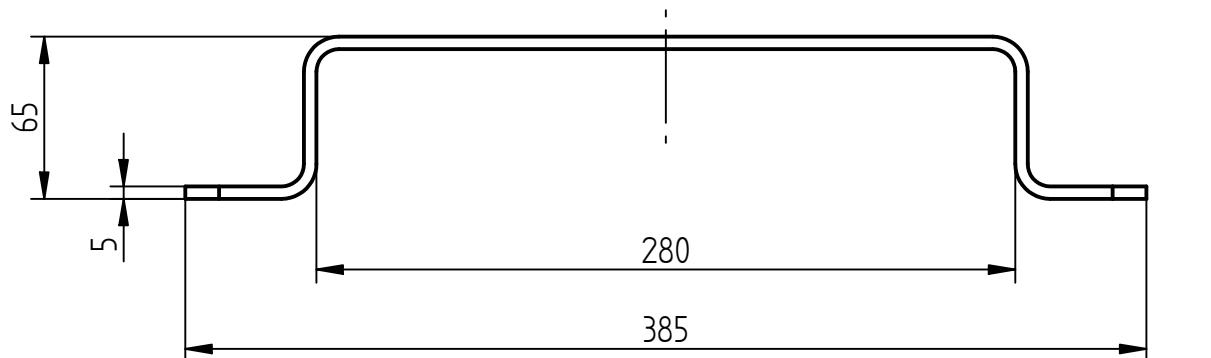


Art.-Nr.: **913 668**

Bezeichnung: Erdungsschiene, St/tZn, abgewinkelt
mit 2 x 6 Anschlussbohrungen Ø 10,5 mm

Leistungstext: Abgewinkelte, doppelreihige Erdungsschiene nach DIN EN 62561-1.



| | |
|---------------------------------------|-----------------|
| Werkstoff | St/tZn |
| Höhe | ~ 65 mm |
| Abmessungen (Länge x Breite x Stärke) | 385 x 60 x 5 mm |
| Anzahl der Anschlüsse | 2 x 6 |
| Anschlussbohrungen | Ø 10,5 mm |
| Gewicht | 717 g |
| Normenbezug | DIN EN 62561-1 |
| Verpackungseinheit | 1 Stück |