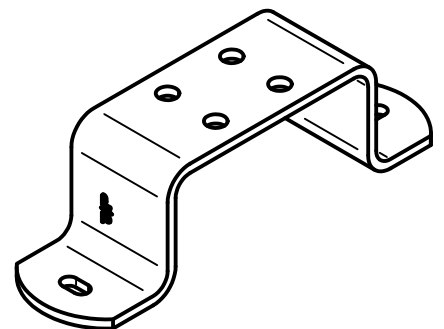
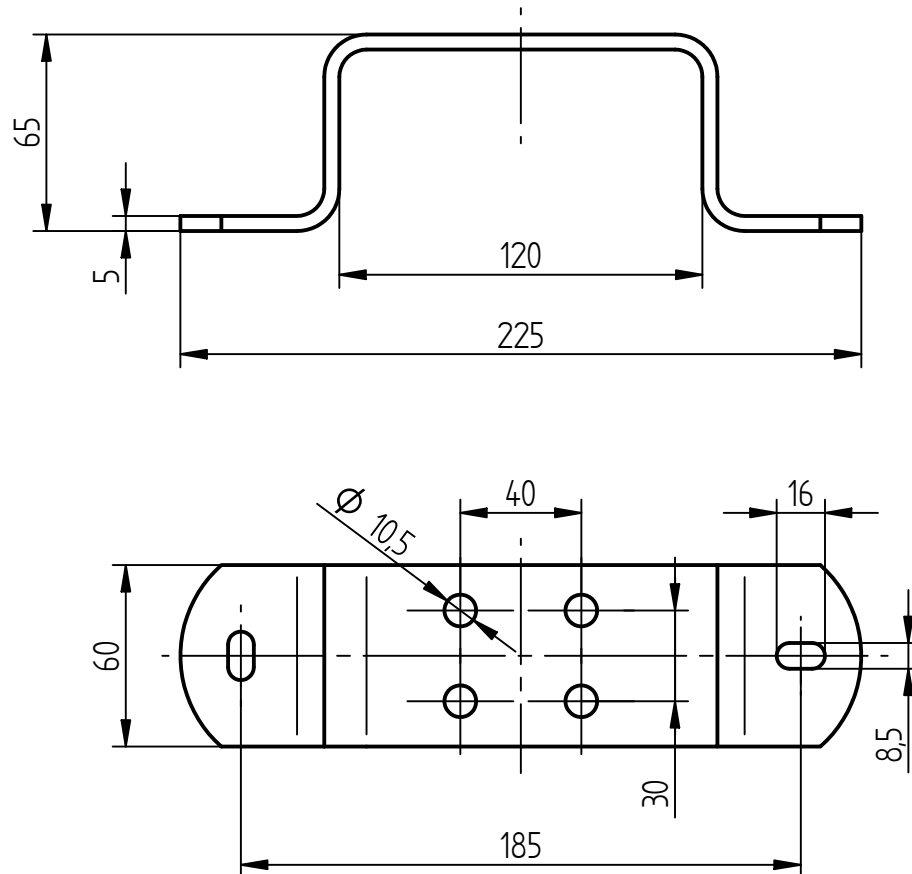


Art.-Nr.: **913 666**

Bezeichnung: Erdungsschiene, St/tZn, abgewinkelt
mit 2 x 2 Anschlussbohrungen Ø 10,5 mm

Leistungstext: Abgewinkelte, doppelreihige Erdungsschiene nach DIN EN 62561-1.



Werkstoff	St/tZn
Höhe	~ 65 mm
Abmessungen (Länge x Breite x Stärke)	225 x 60 x 5 mm
Anzahl der Anschlüsse	2 x 2
Anschlussbohrungen	Ø 10,5 mm
Gewicht	450 g
Normenbezug	DIN EN 62561-1
Verpackungseinheit	1 Stück