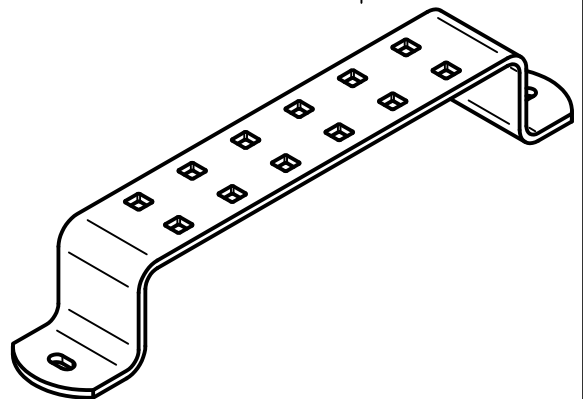
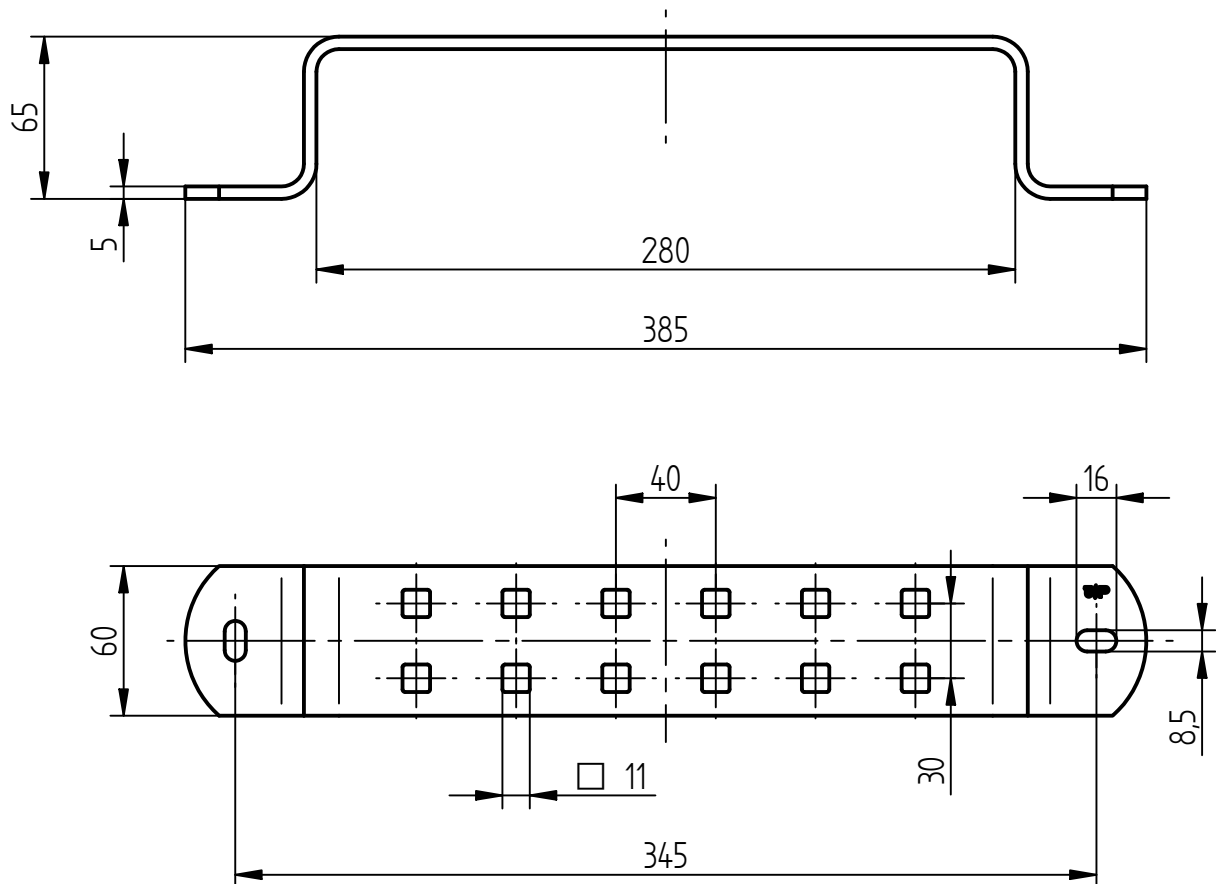


Art.-Nr.: **913 662**

Bezeichnung: Erdungsschiene, V2A, abgewinkelt
mit 2 x 6 Anschlussbohrungen □ 11 mm

Leistungstext: Abgewinkelte, doppelreihige Erdungsschiene nach DIN EN 62561-1.



Werkstoff	Edelstahl V2A
Höhe	~ 65 mm
Abmessungen (Länge x Breite x Stärke)	385 x 60 x 5 mm
Anzahl der Anschlüsse	2 x 6
Anschlussbohrungen	□ 11 mm
Gewicht	1064 g
Normenbezug	DIN EN 62561-1
Verpackungseinheit	1 Stück