

Art.-Nr.:

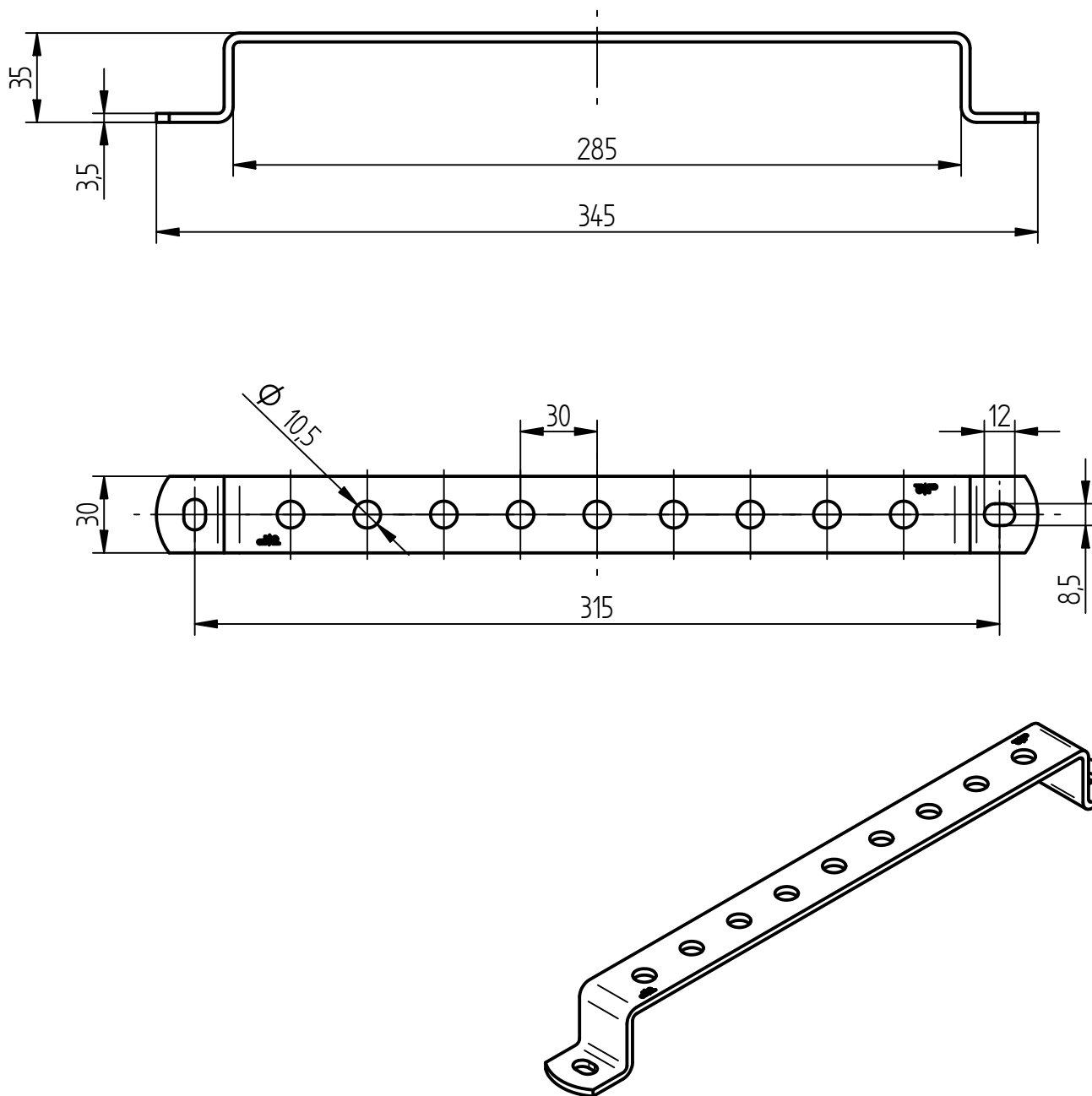
913 657

Bezeichnung:

Erdungsschiene, V2A, abgewinkelt
mit 9 Anschlussbohrungen Ø 10,5mm

Leistungstext:

Abgewinkelte, einreihige Erdungsschiene nach DIN EN 62561-1.



Werkstoff	Edelstahl V2A
Höhe	~ 35 mm
Abmessungen (Länge x Breite x Stärke)	345 x 30 x 3,5 mm
Anzahl der Anschlüsse	9
Anschlussbohrungen	Ø 10,5 mm
Gewicht	294 g
Normenbezug	DIN EN 62561-1
Verpackungseinheit	1 Stück