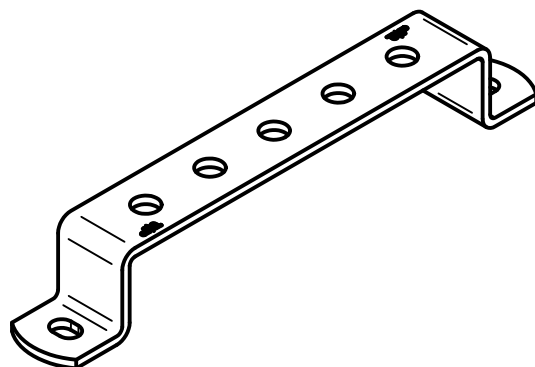
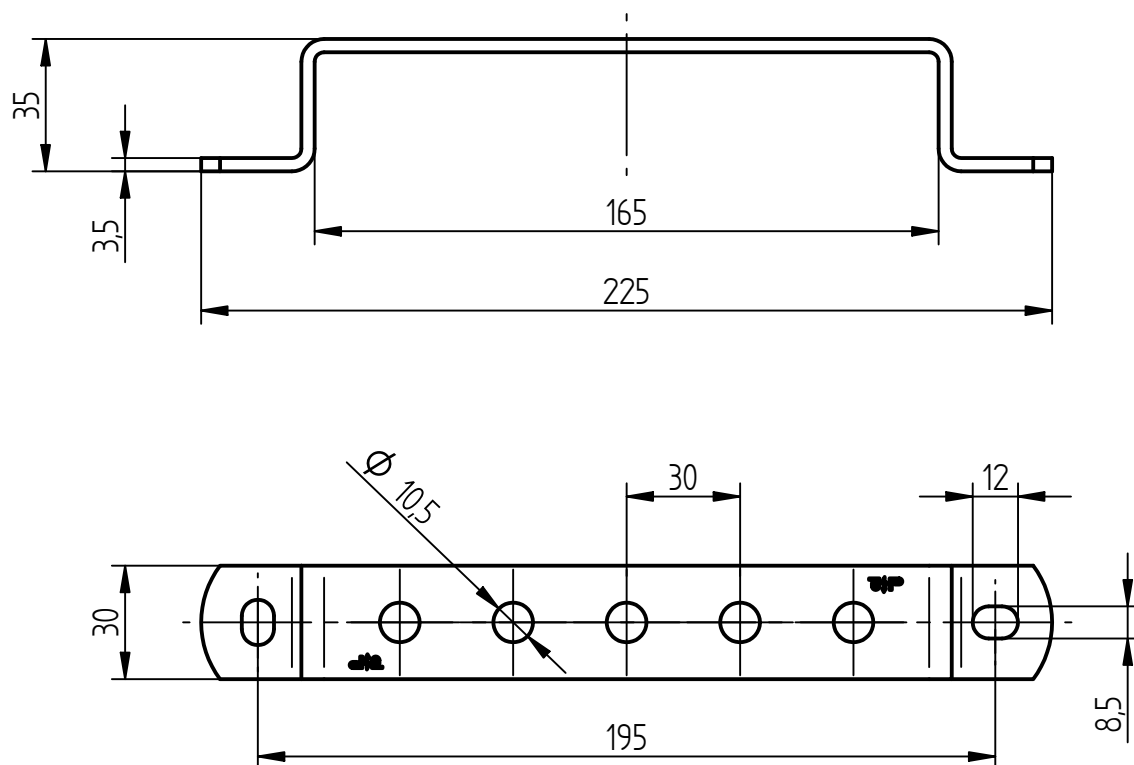


Art.-Nr.:
913 653
Bezeichnung:

 Erdungsschiene, V2A, abgewinkelt
mit 5 Anschlussbohrungen Ø 10,5 mm

Leistungstext:

Abgewinkelte, einreihige Erdungsschiene nach DIN EN 62561-1.



Werkstoff	Edelstahl V2A
Höhe	~ 35 mm
Abmessungen (Länge x Breite x Stärke)	225 x 30 x 3,5 mm
Anzahl der Anschlüsse	5
Anschlussbohrungen	Ø 10,5 mm
Gewicht	206 g
Normenbezug	DIN EN 62561-1
Verpackungseinheit	1 Stück