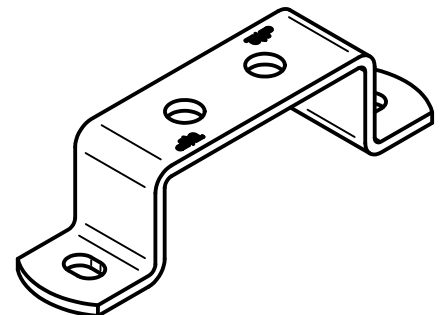
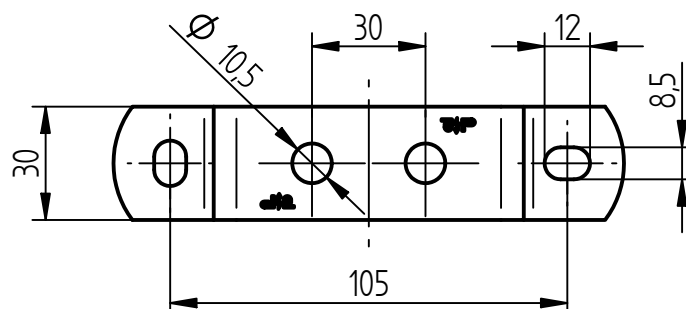
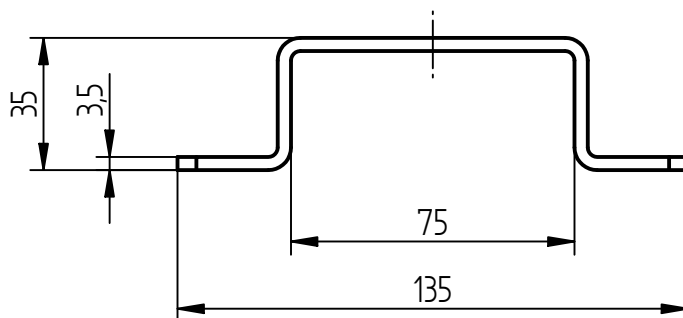


**Art.-Nr.:** **913 650**

**Bezeichnung:** Erdungsschiene, V2A, abgewinkelt  
mit 2 Anschlussbohrungen Ø 10,5 mm

**Leistungstext:** Abgewinkelte, einreihige Erdungsschiene nach DIN EN 62561-1.



Werkstoff	Edelstahl V2A
Höhe	~ 35 mm
Abmessungen (Länge x Breite x Stärke)	135 x 30 x 3,5 mm
Anzahl der Anschlüsse	2
Anschlussbohrungen	Ø 10,5 mm
Gewicht	142 g
Normenbezug	DIN EN 62561-1
Verpackungseinheit	1 Stück