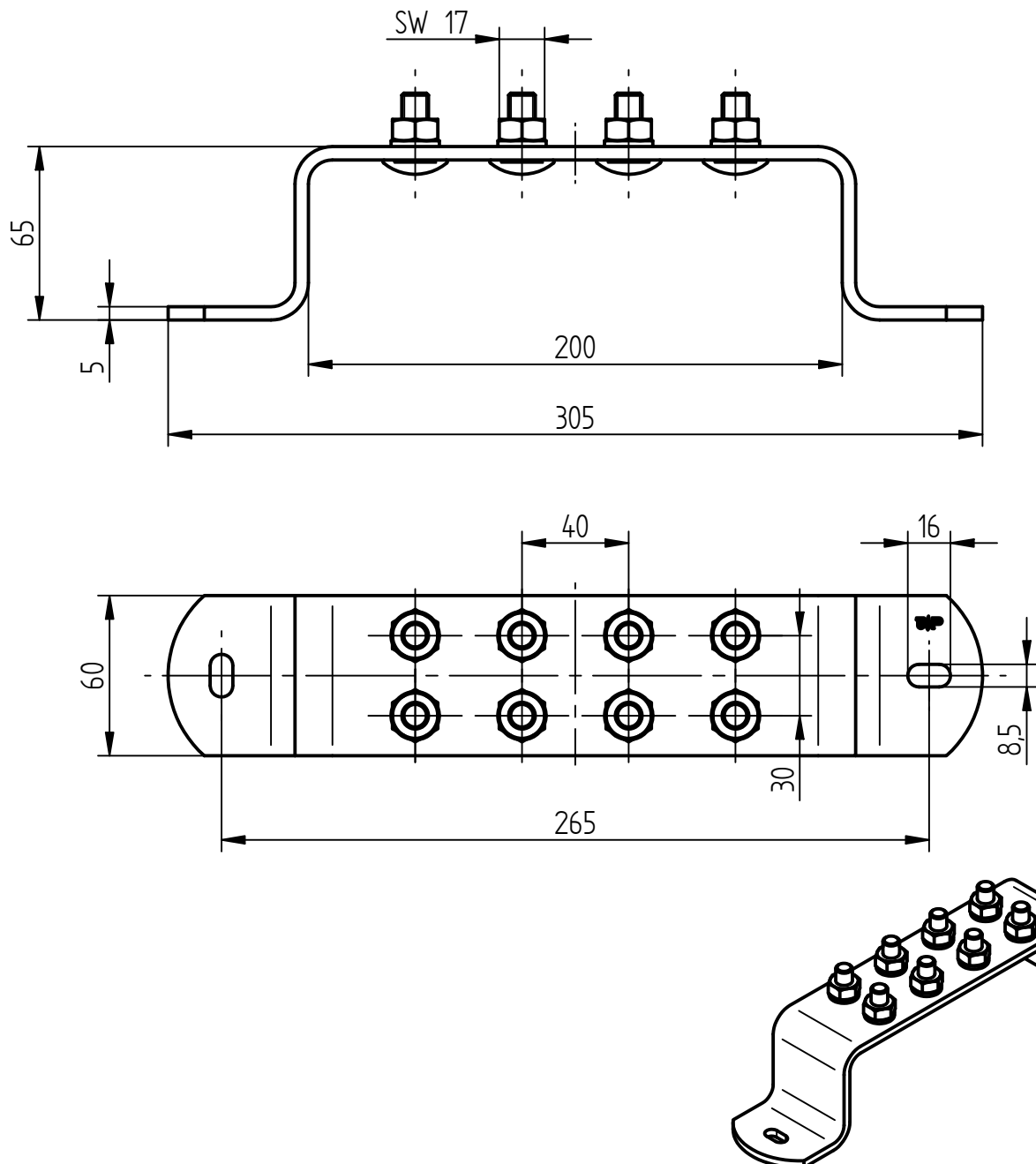


Art.-Nr.: **910 545**

Bezeichnung: Erdungsschiene, V2A, abgewinkelt
mit 2 x 4 Anschlüssen M10

Leistungstext: Abgewinkelte, doppelreihige Erdungsschiene nach DIN EN 62561-1.



Werkstoff	Edelstahl V2A
Höhe	~ 65 mm
Abmessungen (Länge x Breite x Stärke)	305 x 60 x 5 mm
Anzahl der Anschlüsse	2 x 4
Anschlussbohrungen	□ 11 mm
Werkstoff Schrauben	Edelstahl V2A
Ausführung Schraube	[8x] Schlossschraube M10 mit Mutter und Federring
Gewicht	1,2 kg
Normenbezug	DIN EN 62561-1
Verpackungseinheit	1 Stück