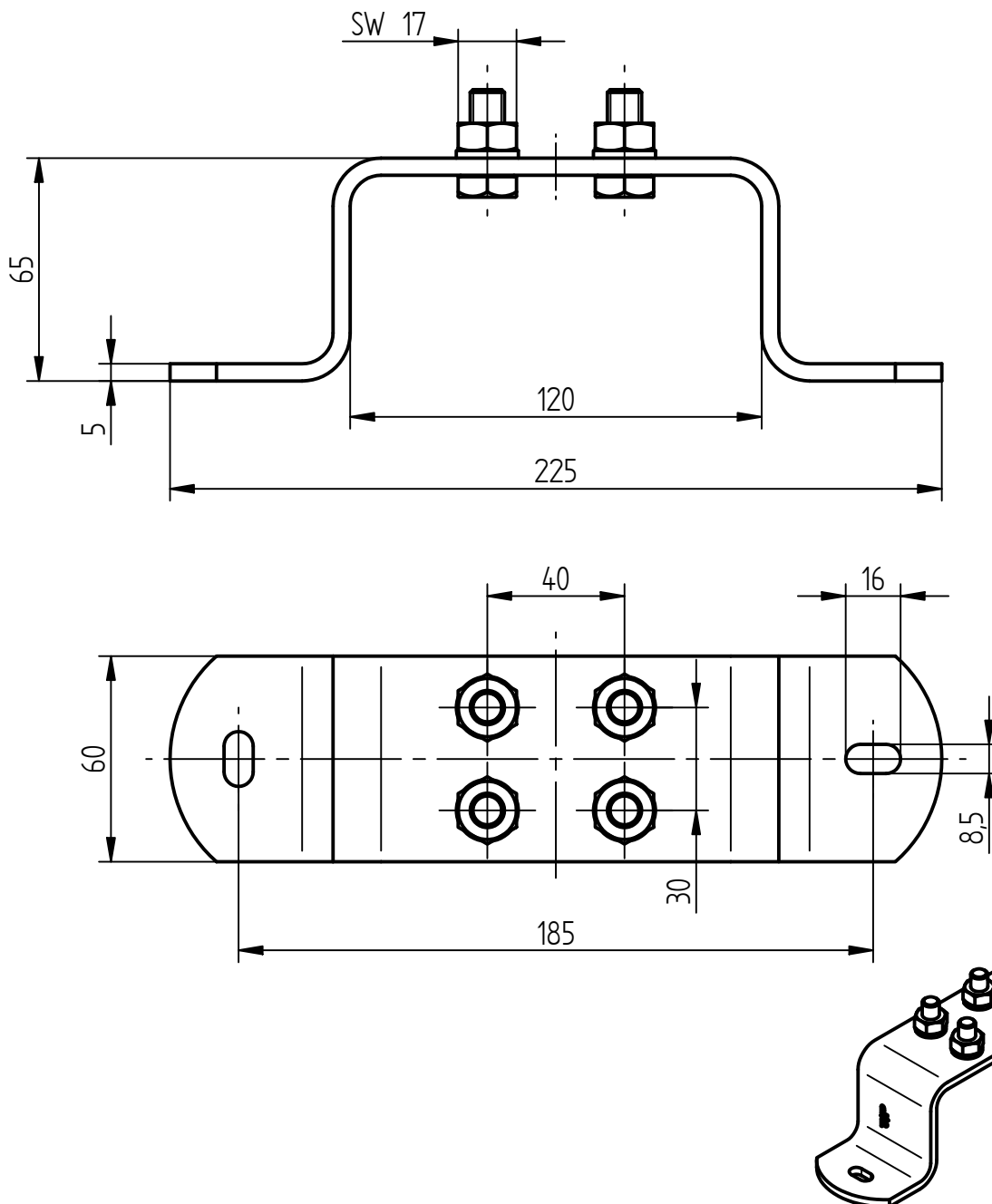


Art.-Nr.: **910 544**

Bezeichnung: Erdungsschiene, V2A, abgewinkelt
mit 2 x 2 Anschlüssen M10

Leistungstext: Abgewinkelte, doppelreihige Erdungsschiene nach DIN EN 62561-1.



Werkstoff	Edelstahl V2A
Höhe	~ 65 mm
Abmessungen (Länge x Breite x Stärke)	225 x 60 x 5 mm
Anzahl der Anschlüsse	2 x 2
Anschlussbohrungen	Ø 10,5 mm
Werkstoff Schrauben	Edelstahl V2A
Ausführung Schraube	[4x] Sechskantschraube M10 mit Mutter und Federring
Gewicht	550 g
Normenbezug	DIN EN 62561-1
Verpackungseinheit	1 Stück