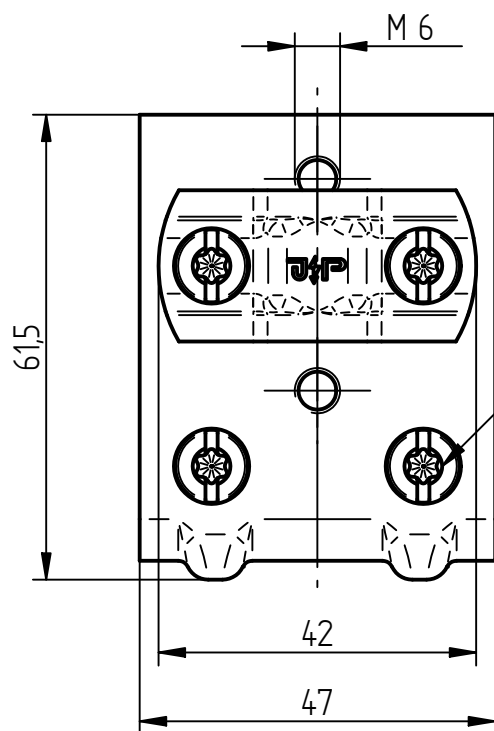
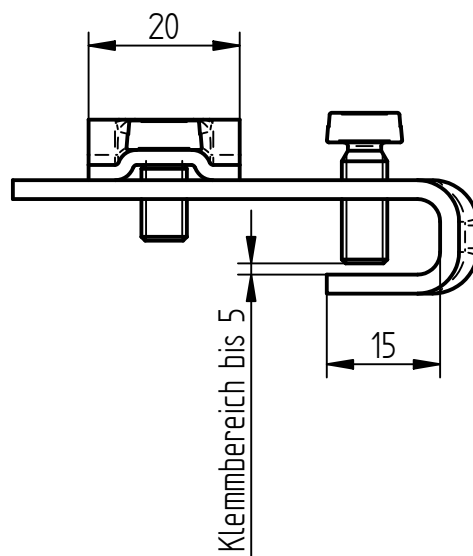
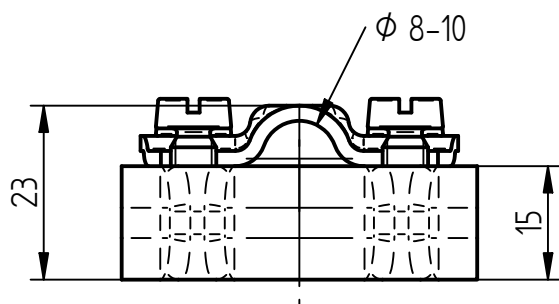


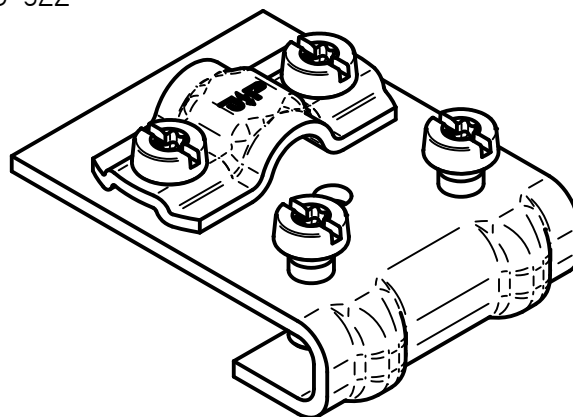
Art.-Nr.: **910 105**

Bezeichnung: Falzklemme V2A, Ø 8-10 mm
Klemmbereich bis 5 mm

Leistungstext: Falzklemme nach DIN EN 62561-1 mit Überleger für kontaktsichere Anschlüsse an Blech- und Stahlkonstruktionen.
Leitungsführung längs und quer.



Kombi Torx-Schlitz
TX25-SZ2



Werkstoff	Edelstahl V2A
Klemmbereich	bis 5 mm
Passung	Ø 8-10 mm
Schrauben	[4x] Zylinderkopfschraube M6, Edelstahl V2A
Gewicht	103 g
Normenbezug	DIN EN 62561-1
Verpackungseinheit	50 Stück