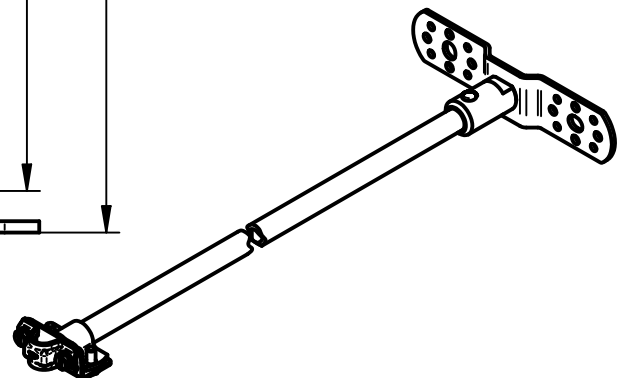
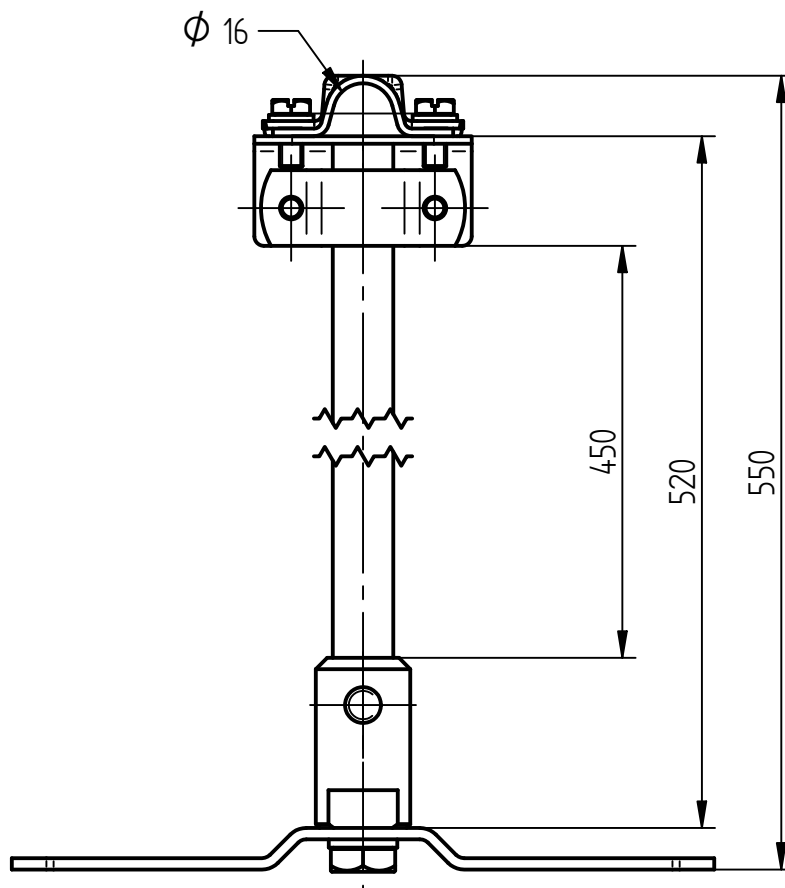
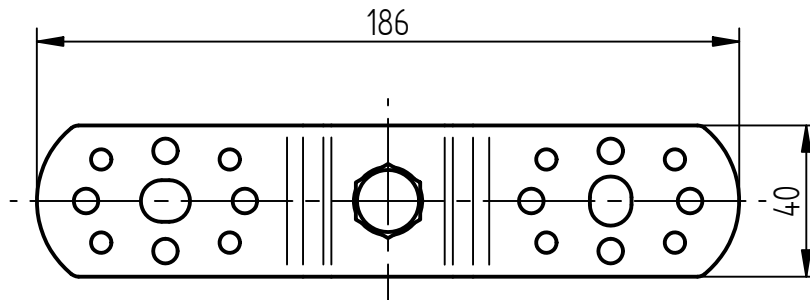


Art.-Nr.:
490 620
Bezeichnung:

 Isoliertraverse, GFK Ø 16 mm, 500 mm
mit Befestigungsplatte, für Ø 16 mm

Leistungstext:

Isoliertraverse, leichte Ausführung mit Befestigungsplatte und Befestigungsbuchse zum Fixieren für die Halterung von Fangstangen mit Betonsockel.



Isoliertraverse	Glasfaserverstärkter Kunststoff (GFK), Ø 16 mm
Traversenlänge	500 mm
ISO-Länge	450 mm
Befestigungsplatte	Edelstahl V2A
Abmessungen Befestigungsplatte (Länge x Breite x Stärke)	185 x 40 x 3 mm
Lochbild Befestigungsplatte	[2x] Langloch Ø 11 x 13 mm, [8x] Ø 6,5 mm, [8x] Ø 5,4 mm
Befestigungsbuchse	Aluminium
Überleger	Edelstahl V2A, Ø 16 mm
Gewicht	ca. 0,45 kg
Normenbezug	DIN IEC/TS 62561-8
Verpackungseinheit	1 Stück