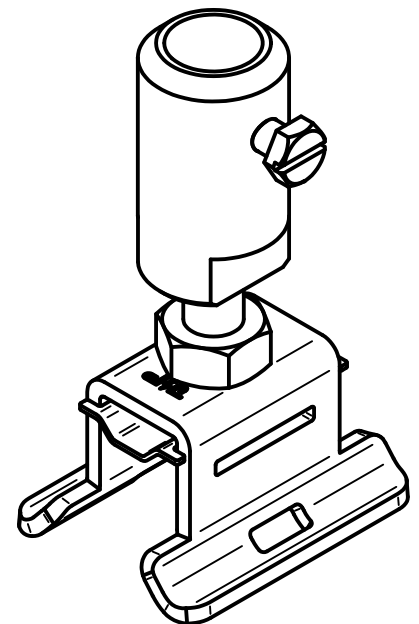
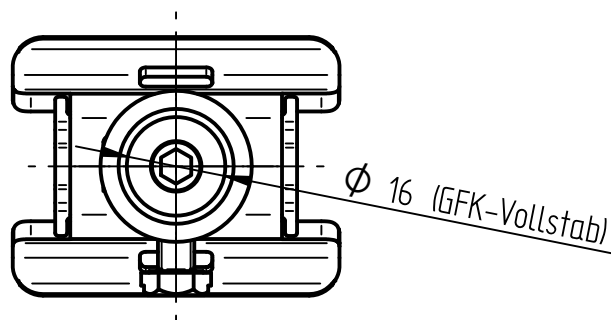
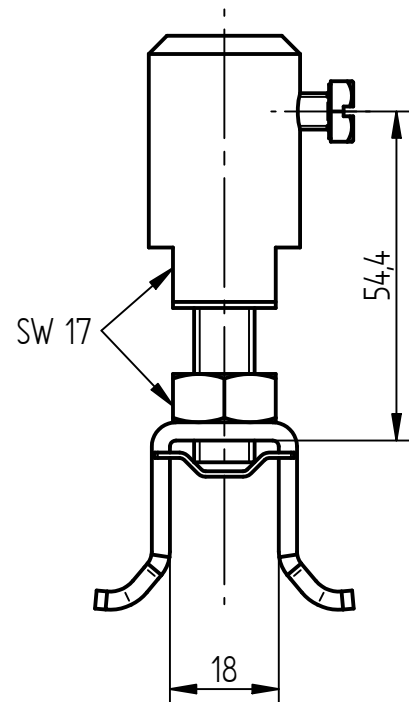
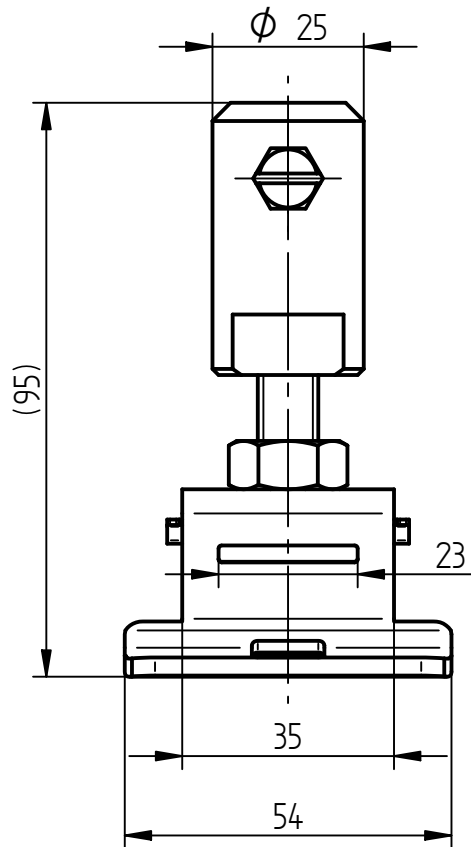


**Art.-Nr.:** **490 590**

**Bezeichnung:** Bandschelle, V2A, ohne Spannband  
mit Befestigungsbuchse, Alu, für Ø 16 mm

**Leistungstext:** Bandschelle zur Befestigung an Rohren mit Aufnahme (Befestigungsbuchse)  
für GFK-Vollstab.



Werkstoff Bandschelle	Edelstahl V2A
Befestigungsbuchse	Aluminium, Ø 25 mm
Bohrung Buchse	Ø 16 mm (GFR-Vollstab)
Sicherungsschraube für GFR-Vollstab	Sechskantschraube M6x8 mit Edelstahl V2A mit Sicherungslack
Anzugsdrehmoment Sicherungsschraube für GFR-Vollstab	5 Nm
Gewicht	149 g
Normenbezug	DIN EN 62561-4
Verpackungseinheit	20 Stück