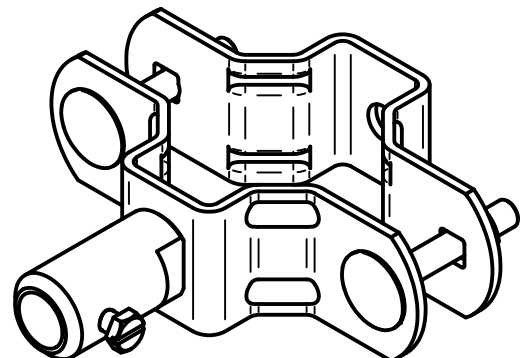
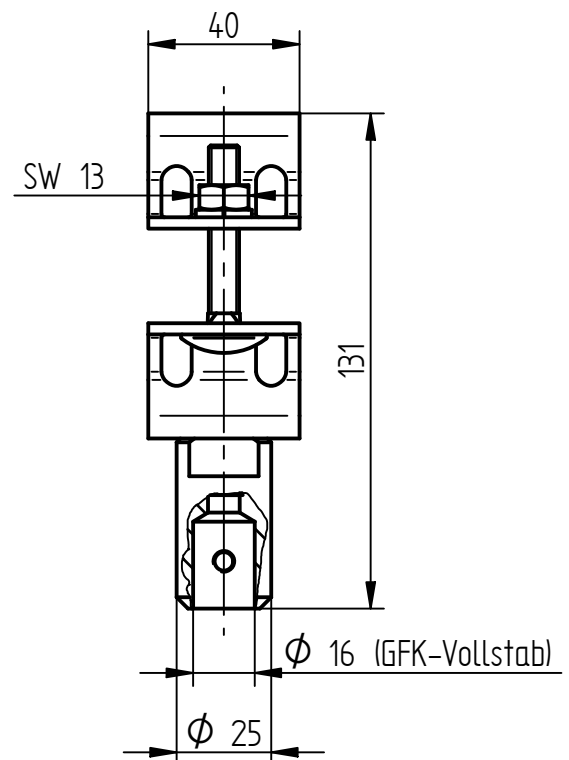
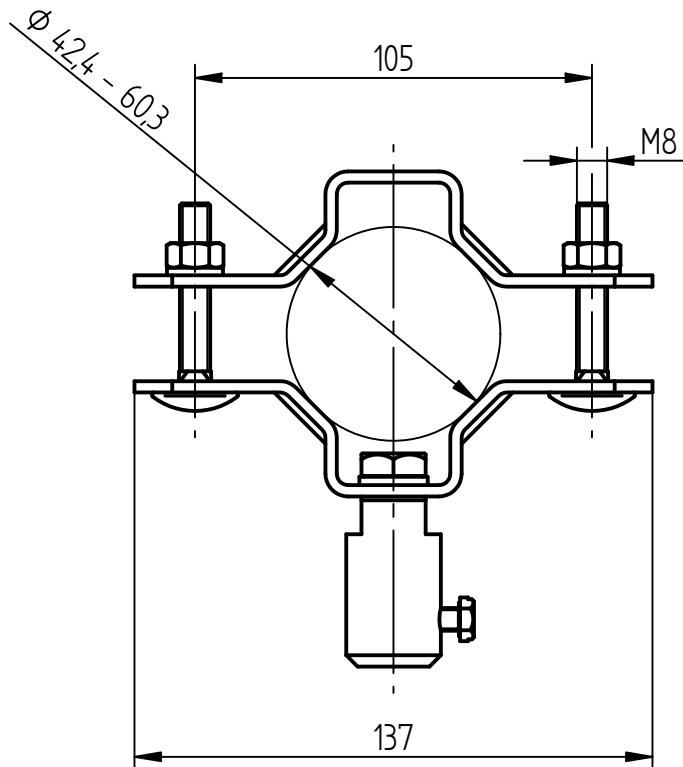


Art.-Nr.: **490 588**

Bezeichnung: Rohrschelle, St/tZn-V2A, 1 1/4"-2"
mit Befestigungsbuchse, Alu, für Ø 16 mm

Leistungstext: Rohrschelle zur Befestigung an Rohren oder Geländern mit Aufnahme
(Befestigungsbuchse) für GFK-Vollstab.



Rohrschelle	St/tZn
Befestigungsschrauben	Edelstahl V2A
Passung	1 1/4"-2" (Ø 42,4-60,3 mm)
Befestigungsbuchse	Aluminium, Ø 25 mm
Bohrung Buchse	Ø 16 mm (GFK-Vollstab)
Sicherungsschraube für GFK-Vollstab	Sechskantschraube M6x8 Edelstahl V2A mit Sicherungslack
Anzugsdrehmoment Sicherungsschraube für GFK-Vollstab	5 Nm
Gewicht	450 g
Normenbezug	DIN EN 62561-4, DIN IEC/TS 62561-8
Verpackungseinheit	20 Stück