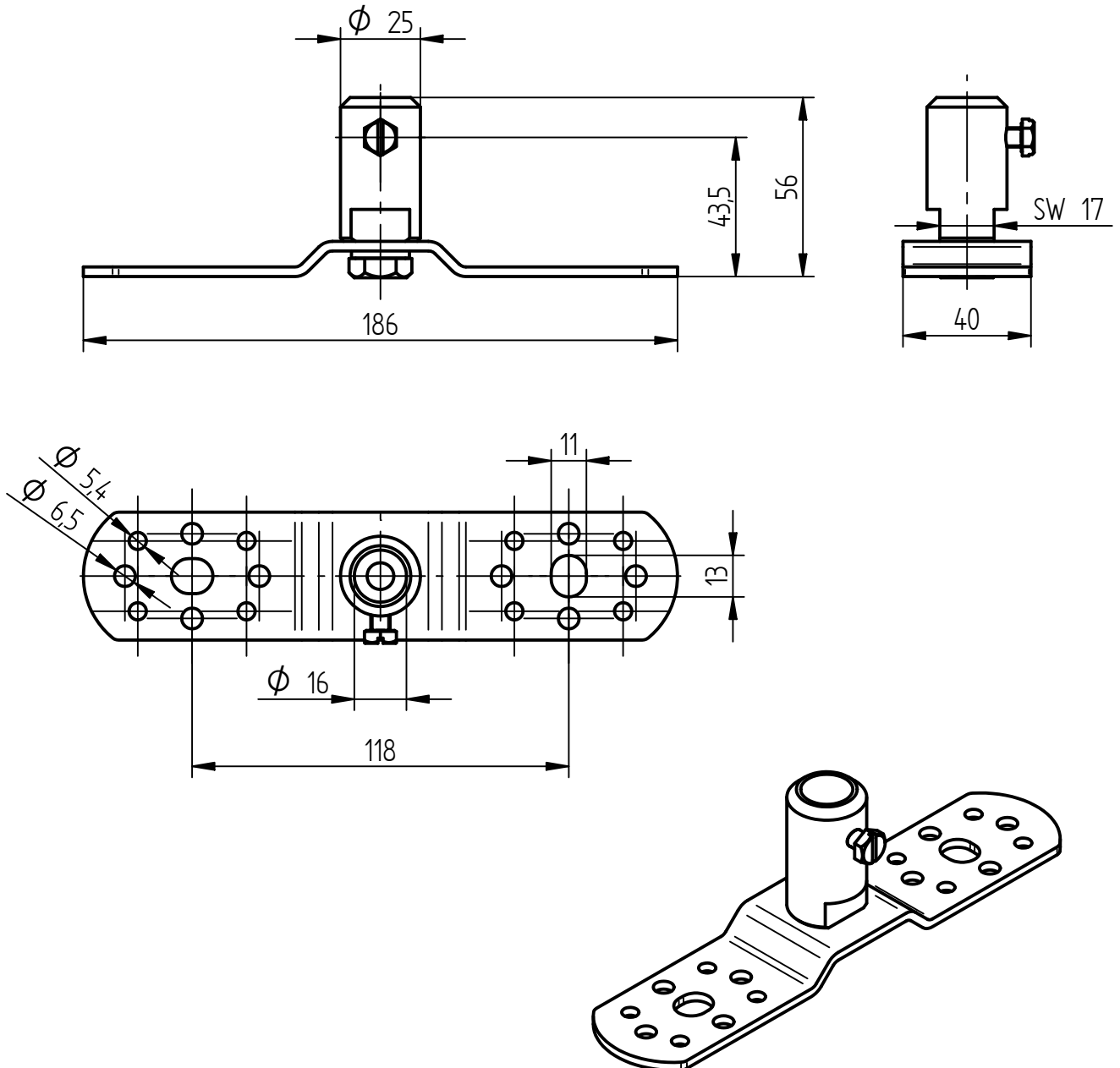


Art.-Nr.: 490 585

Bezeichnung: Befestigungsplatte, V2A, mit Lochbild und Befestigungsbuchse, Alu, für Ø 16 mm

Leistungstext: Befestigungsplatte mit Lochbild und Aufnahme (Befestigungsbuchse) für GFK-Vollstab.



Befestigungsplatte	Edelstahl V2A
Abmessungen Befestigungsplatte (Länge x Breite x Stärke)	185 x 40 x 3 mm
Lochbild Befestigungsplatte	[2x] Langloch Ø 11 x 13 mm, [8x] Ø 6,5 mm, [8x] Ø 5,4 mm
Befestigungsbuchse	Ø 25 mm, Aluminium
Bohrung Buchse	Ø 16 mm (GFK-Vollstab)
Sicherungsschraube für GFK-Vollstab	Sechskantschraube M6x8 Edelstahl V2A mit Sicherungslack
Anzugsdrehmoment Sicherungsschraube für GFK-Vollstab	5 Nm
Gewicht	225 g
Normenbezug	DIN EN 62561-4, DIN IEC/TS 62561-8
Verpackungseinheit	25 Stück