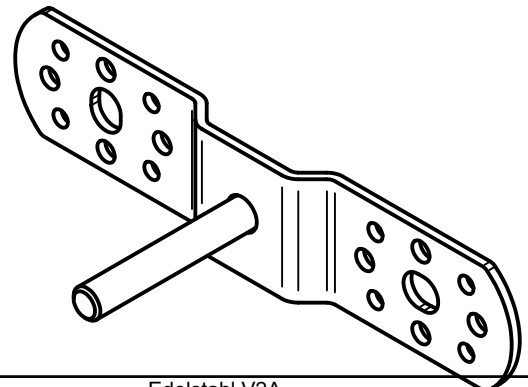
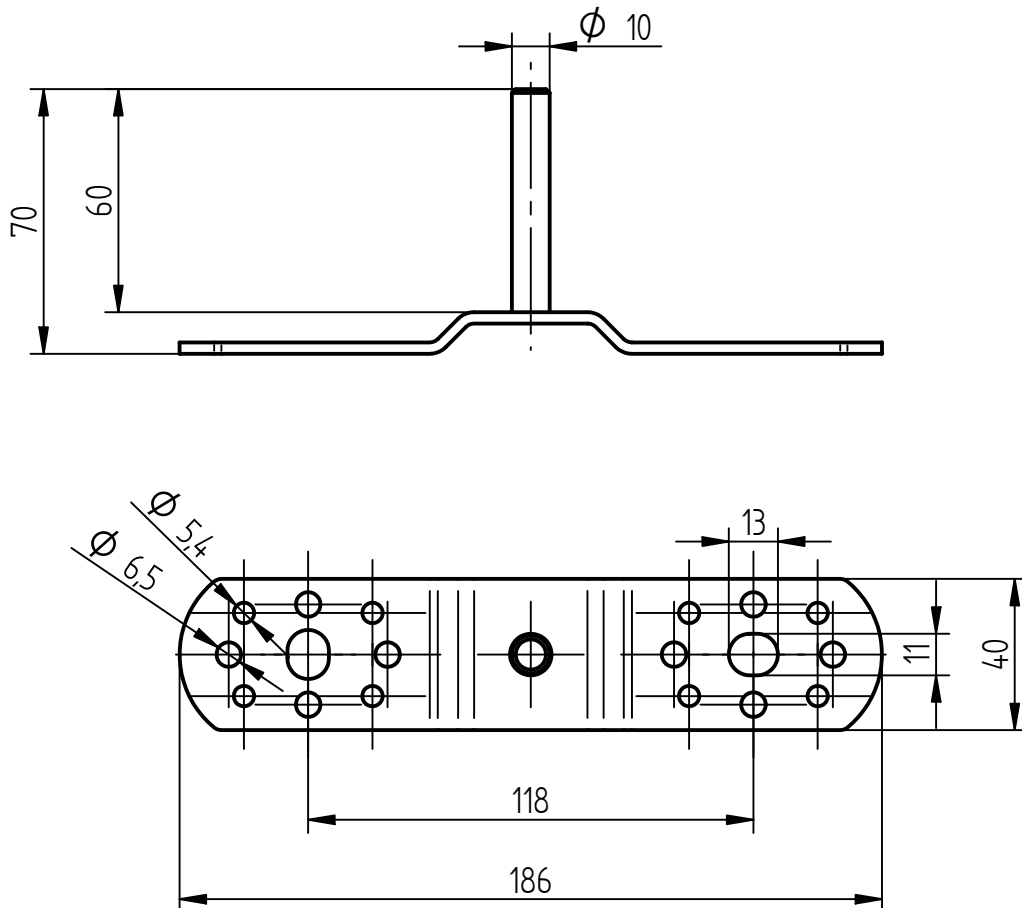


Art.-Nr.: **490 584**

Bezeichnung: Befestigungsplatte, V2A
mit Lochbild und Bolzen, Ø 10 mm

Leistungstext: Befestigungsplatte mit Lochbild und Bolzen zur Befestigung an Wänden und Blechen.



Befestigungsplatte	Edelstahl V2A
Abmessungen Befestigungsplatte (Länge x Breite x Stärke)	186 x 40 x 3 mm
Lochbild Befestigungsplatte	[2x] Langloch Ø 11 x 13 mm, [8x] Ø 6,5 mm, [8x] Ø 5,4 mm
Werkstoff Bolzen	Edelstahl V2A
Bolzen	Ø 10 x 60 mm
Gewicht	188 g
Normenbezug	DIN EN 62561-4, DIN IEC/TS 62561-8
Verpackungseinheit	25 Stück