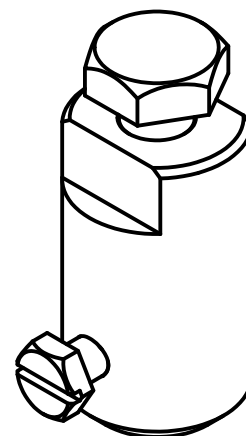
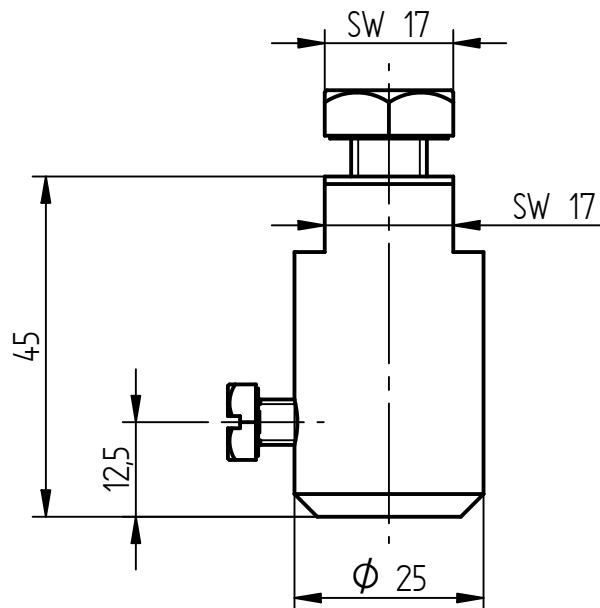


Art.-Nr.: **490 582**

Bezeichnung: Befestigungsbuchse, Alu, für Ø 16 mm GFK mit Sechskantschraube, V2A, M10

Leistungstext: Befestigungsbuchse mit Sechskantschraube zur Befestigung am GFK-Vollstab.



Werkstoff	Aluminium
Außendurchmesser Buchse	Ø 25 mm
Bohrung Buchse	Ø 16 mm (GFK-Vollstab)
Sicherungsschraube für GFK-Vollstab	Sechskantschraube M6x8 Edelstahl V2A mit Sicherungslack
Anzugsdrehmoment Sicherungsschraube für GFK-Vollstab	5 Nm
Sechskantschraube	M10x16 mm
Gewicht	63 g
Normenbezug	DIN EN 62561-4, DIN IEC/TS 62561-8
Verpackungseinheit	25 Stück