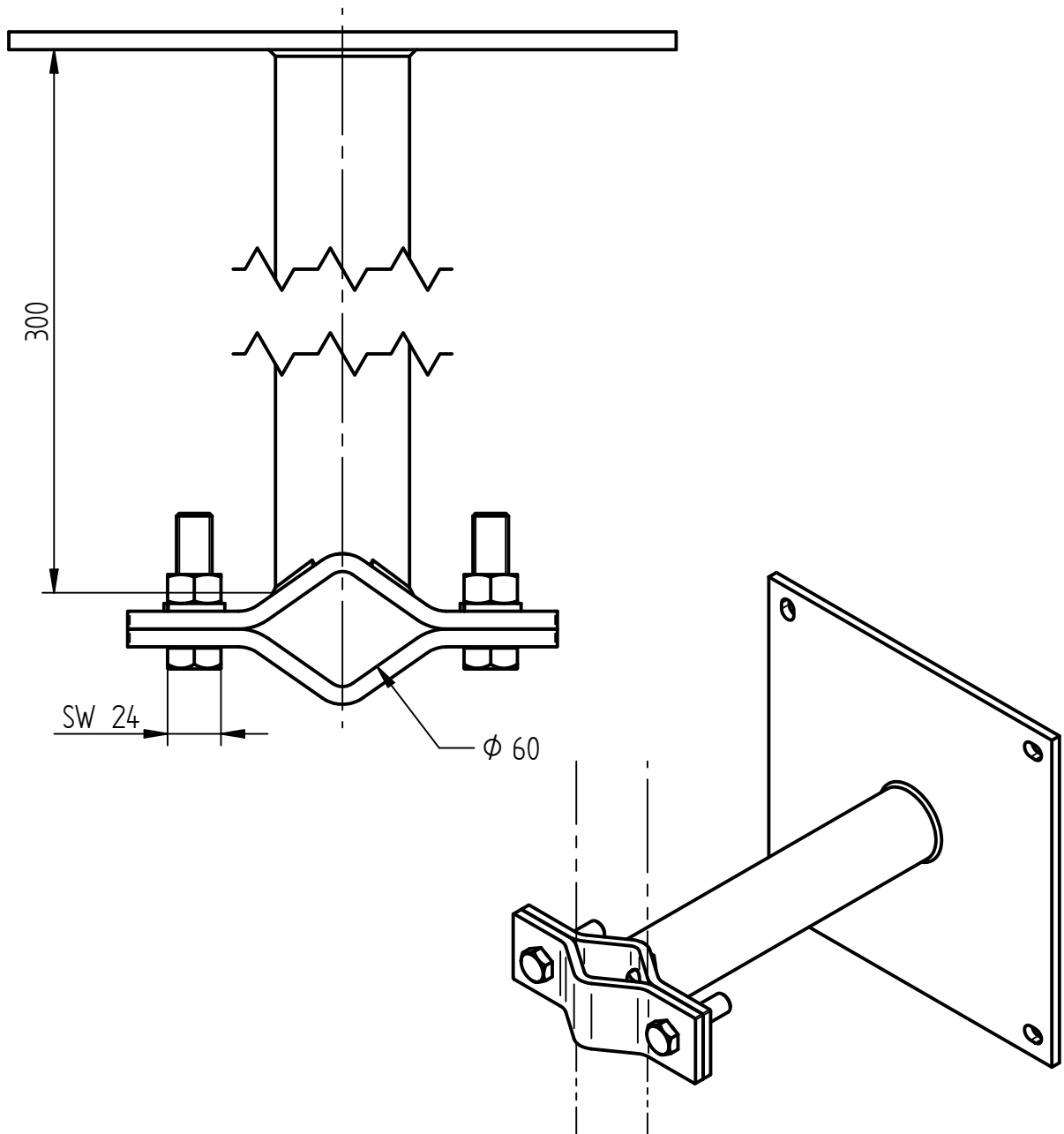


Art.-Nr.: **490 573**

Bezeichnung: Wandhalterung, V2A, für Fangmast Ø 60 mm
Typ C, Wandabstand 300 mm

Leistungstext: Wandhalterung Typ C für freitragende Fangmaste bis 12,0 m Höhe und Ø 60 mm. Wandhalterung passend für Fangmaste mit J. Pröpster HVC-Leitung bis 8,0 m Höhe und Ø 60 mm. Lochbild für Schraubbefestigung.



Werkstoff	Edelstahl V2A
Fangmastaufnahme	Ø 60 mm
Fangmasthöhe	bis 12000 mm Höhe
Fangmasthöhe mit HVC-Leitung	bis 8000 mm Höhe
Wandabstand	300 mm
Abmessungen Wandbefestigungsplatte (Länge x Breite x Stärke)	300 x 300 x 8 mm
Lochbild Wandbefestigungsplatte	[4x] Langloch Ø 13 x 18 mm / □ 260 x 260 mm
Gewicht	ca. 9,0 kg
Normenbezug	DIN EN 62561-4
Verpackungseinheit	1 Stück