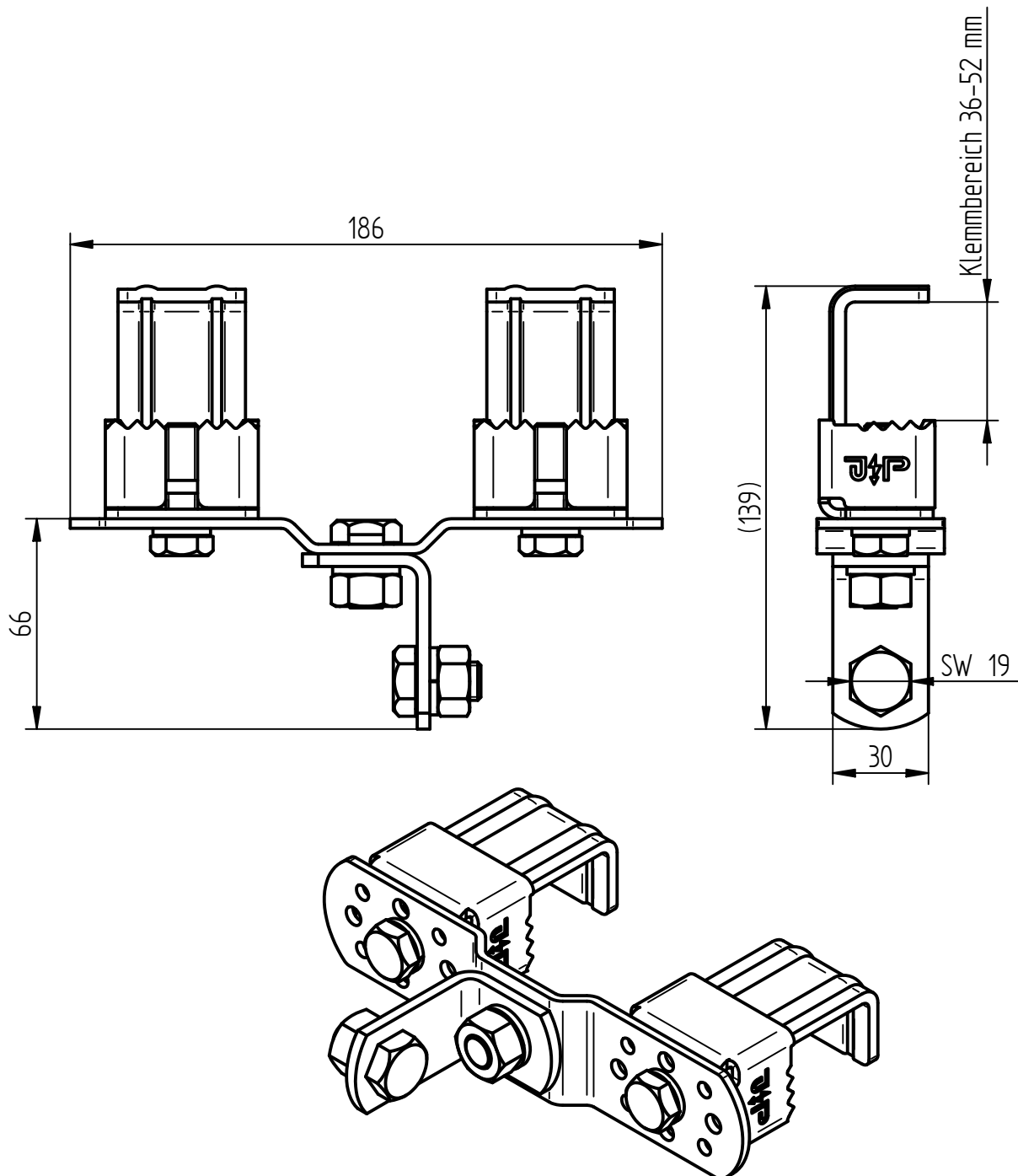


Art.-Nr.: **490 508**

Bezeichnung: Befestigungselement, V2A
Klemmbereich 36-52 mm, Anschlusswinkel

Leistungstext: Befestigungselement für Isoliertraverse mit Anschlusswinkel und flacher Befestigungsplatte mit 2 schweren Anschlussklemmen zum Anschluss an Stahlkonstruktionen.



Werkstoff	Edelstahl V2A
Abmessung Befestigungsplatte (Länge x Breite x Stärke)	185 x 40 x 3 mm
Klemmbereich Anschlussklemmen	36-52 mm
Abmessungen Anschlusswinkel (Länge x Höhe x Stärke, Breite)	40 x 55 x 4 mm, 30 mm
Bohrungen Anschlusswinkel	Ø 12,5 mm
Schraube	M12x20 mm mit Mutter und Federring
Gewicht	ca. 900 g
Normenbezug	DIN EN 62561-4, DIN IEC/TS 62561-8
Verpackungseinheit	1 Stück