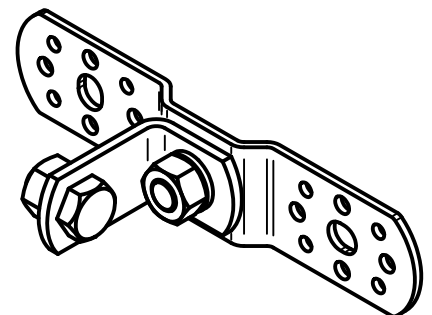
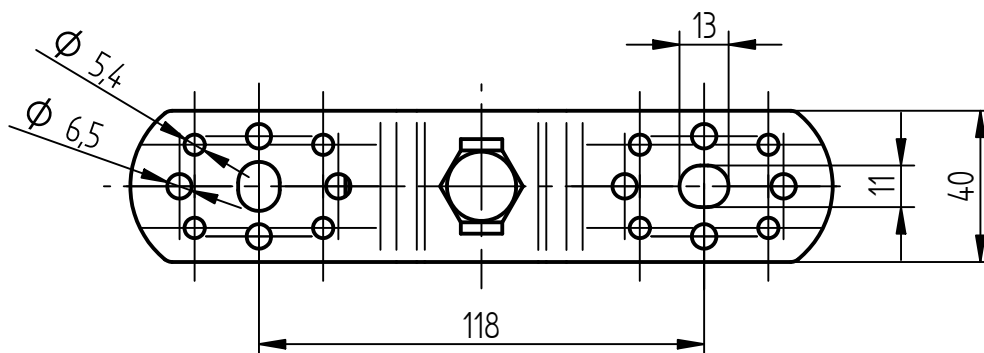
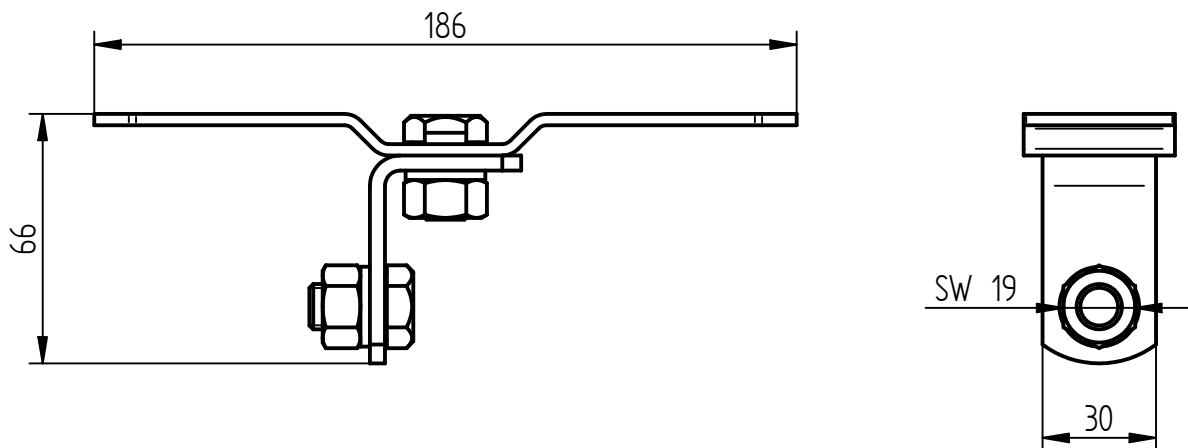


Art.-Nr.: 490 505

Bezeichnung: Befestigungselement, V2A
Befestigungsplatte und Anschlusswinkel

Leistungstext: Befestigungselement für Isoliertraverse mit flacher Befestigungsplatte und Anschlusswinkel.



Werkstoff	Edelstahl V2A
Abmessungen Befestigungsplatte (Länge x Breite x Stärke)	185 x 40 x 3 mm
Lochbild Befestigungsplatte	[2x] Langloch Ø 11 x 13 mm, [8x] Ø 6,5 mm, [8x] Ø 5,4 mm
Abmessungen Anschlusswinkel (Länge x Höhe x Stärke, Breite)	40 x 55 x 4 mm, 30 mm
Bohrungen Anschlusswinkel	Ø 12,5 mm
Schraube	M12x20 mm mit Mutter und Federring
Gewicht	ca. 300 g
Normenbezug	DIN EN 62561-4, DIN IEC/TS 62561-8
Verpackungseinheit	1 Stück