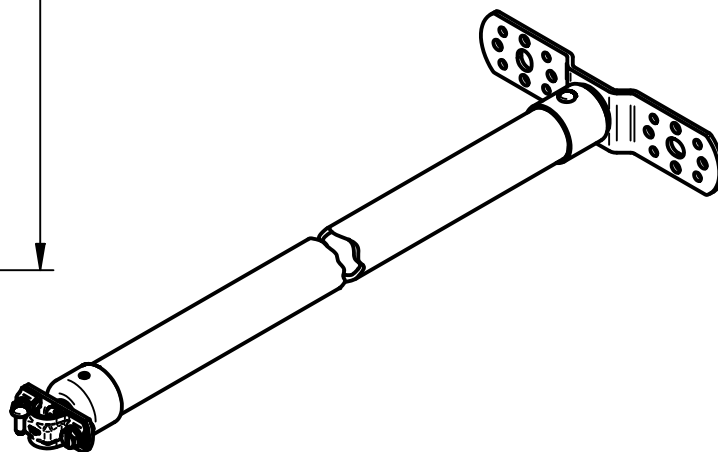
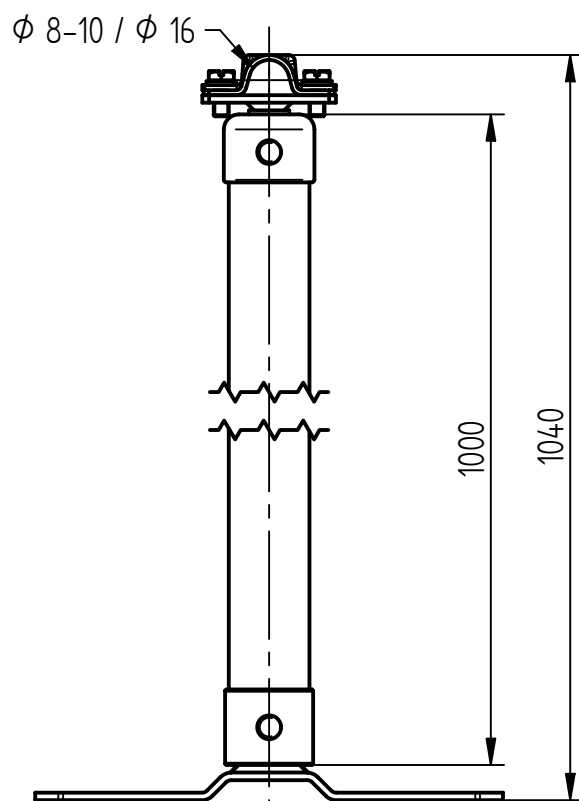
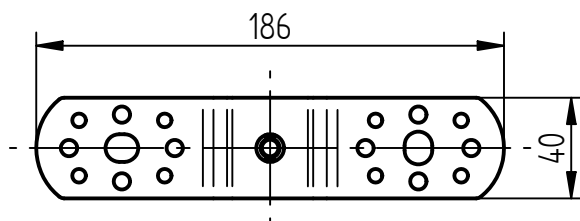


**Art.-Nr.:**
**490 432**
**Bezeichnung:**

 Isoliertraverse, GFK, Ø 32 mm, 1.000 mm  
mit Befestigungsplatte

**Leistungstext:**

 Isoliertraverse mit Befestigungsplatte und Spannkopf für Fangstange oder  
Ableitung.


Isoliertraverse	Glasfaserverstärkter Kunststoff (GFK), Ø 32 mm
Traversenlänge	1000 mm
ISO-Länge	900 mm
Befestigungsplatte	Edelstahl V2A
Abmessungen Befestigungsplatte (Länge x Breite x Stärke)	185 x 40 x 3 mm
Lochbild Befestigungsplatte	[2x] Langloch Ø 11 x 13 mm, [8x] Ø 6,5 mm, [8x] Ø 5,4 mm
Spannkopf	Aluminium-Edelstahl V2A, Ø 8-10 Leitungsanschluss/Ø 16 mm Fangstangenanschluss
Gewicht	ca. 1,0 kg
Normenbezug	DIN IEC/TS 62561-8
Verpackungseinheit	1 Stück