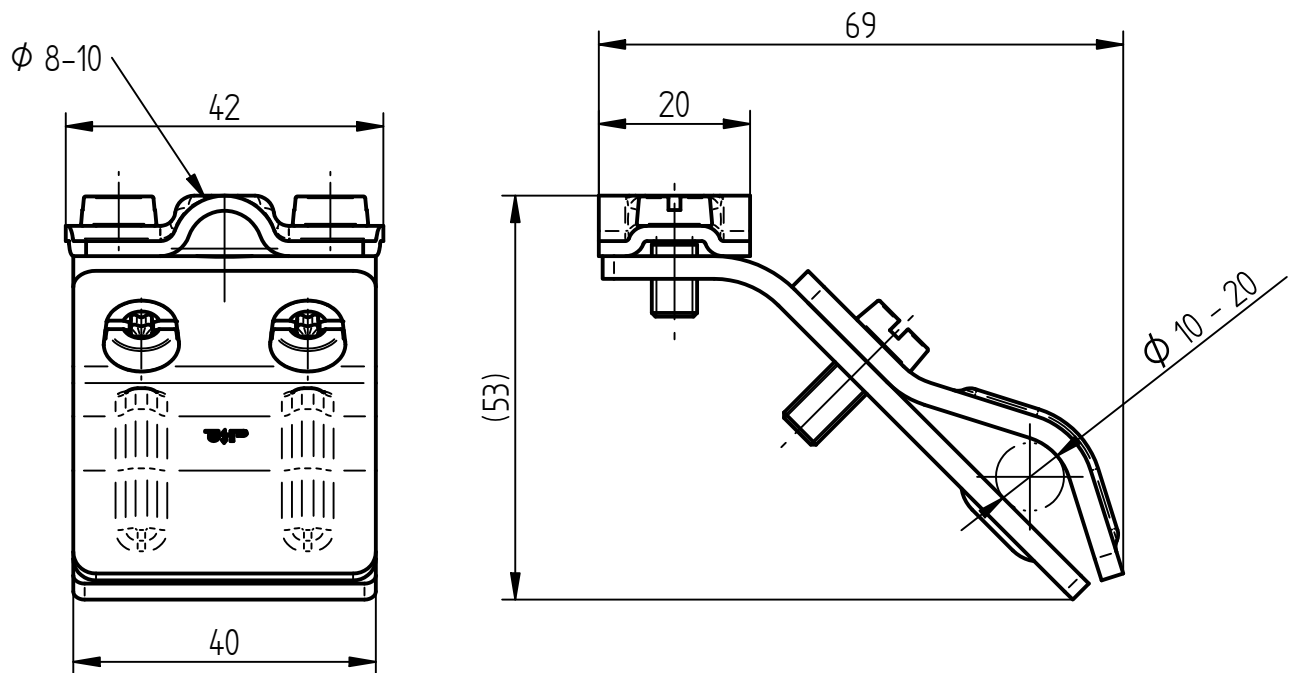


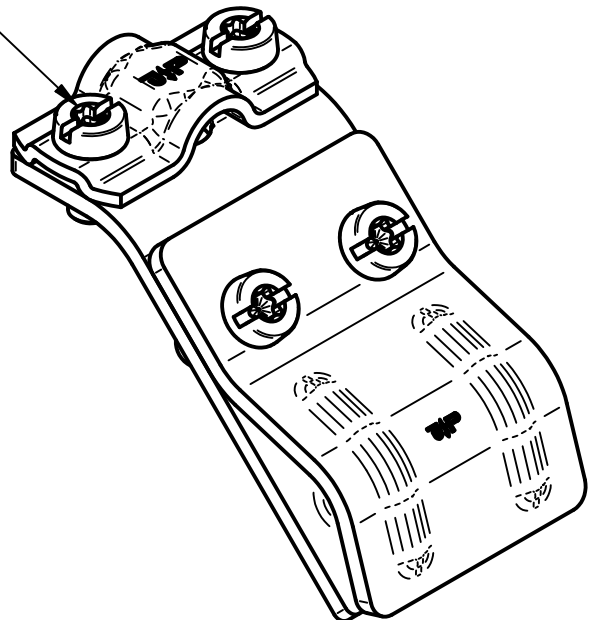
Art.-Nr.: **2001**

Bezeichnung: Dachrinnenklemme V2A, Ø 8-10 mm
für Wulststärken von Ø 10-20 mm

Leistungstext: Dachrinnenklemme nach DIN EN 62561-1 zur Verbindung von
Auffangeleitung und Ableitung mit der Dachrinne.



Kombi Torx-Schlitz
TX25-SZ2



Werkstoff Klemme	Edelstahl V2A
Passung	Ø 8-10 mm
Wulststärken	Ø 10-20 mm
Schrauben	[4x] Zylinderkopfschraube M6, Edelstahl V2A
Gewicht	165,5 g
Normenbezug	DIN EN 62561-1
Verpackungseinheit	50 Stück