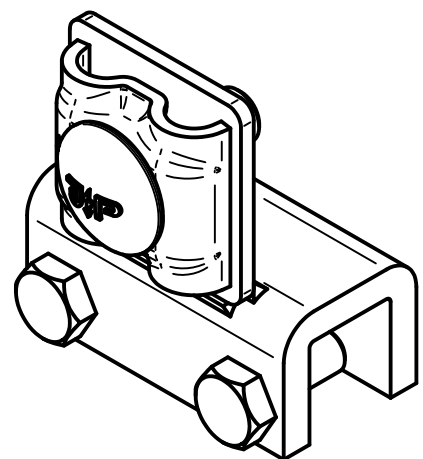
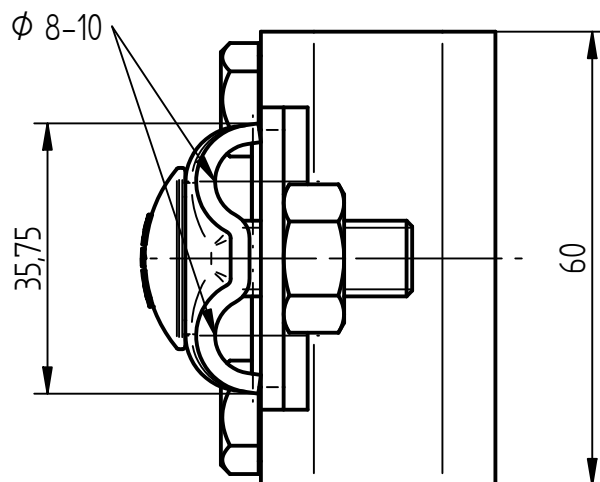
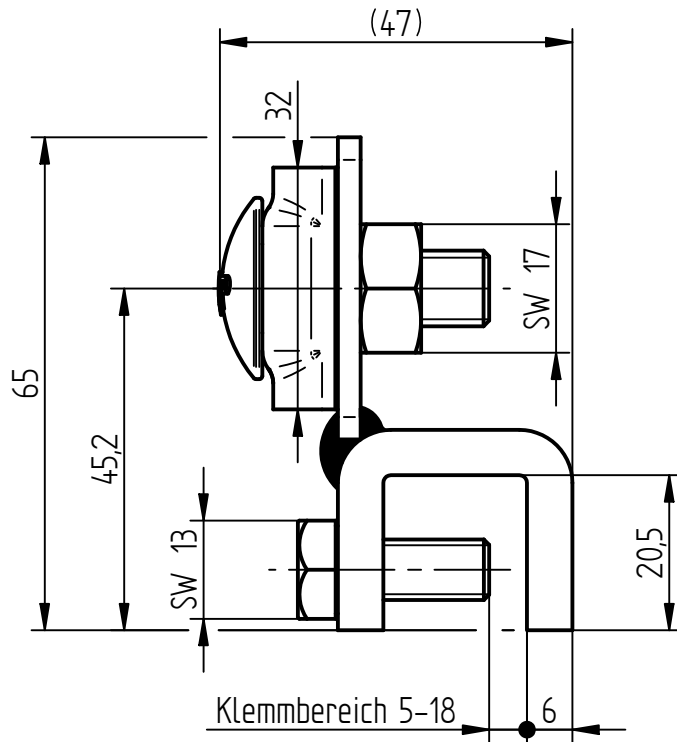


**Art.-Nr.:** **1479**

**Bezeichnung:** Anschlussklemme St/tZn, Ø 8-10 mm  
mit Klemmbock, Klemmbereich 5-18 mm

**Leistungstext:** Anschlussklemme nach DIN EN 62561-1 mit Doppelanschlussklemme  
zum Verbinden von Rundleitungen mit Stahlkonstruktionen.  
Anschluss längs und quer möglich.



Werkstoff	St/tZn
Klemmbereich	5-18 mm
Passung	Ø 8-10 mm
Schrauben	[2x] Sechskantschraube M8, Edelstahl V2A
Gewicht	285 g
Normenbezug	DIN EN 62561-1
Verpackungseinheit	25 Stück