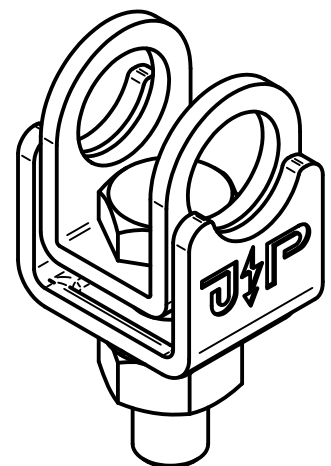
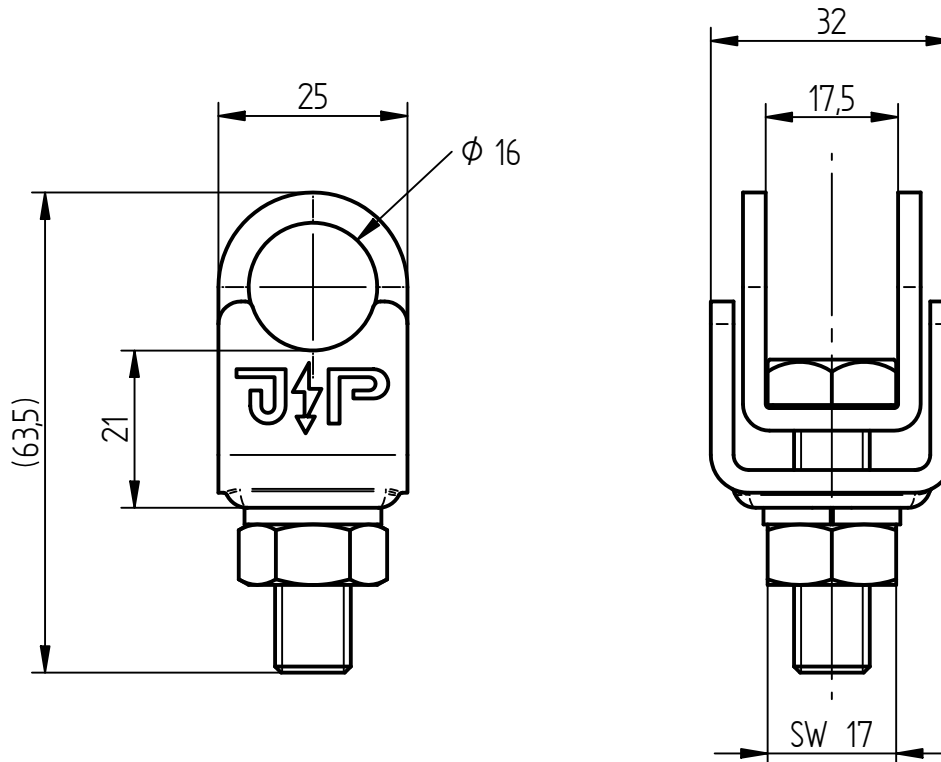


Art.-Nr.: **1455**

Bezeichnung: CC-Klemme St/tZn, Ø 16 mm
Typ A

Leistungstext: CC-Klemmsystem nach DIN EN 62561-1 für den Anschluss von Fangstangen oder Erdeinführungen an Klemmen, Schellen oder Metallkonstruktionen.



Zum Anschließen in explosionsgefährdeten Bereichen der Zonen 2/22 geeignet.
Die Klemme ist wie nach DIN EN 62305-3 Beiblatt 2 gegen Selbstlockern durch einen Federring gesichert.

Werkstoff	St/tZn
Passung	Ø 16 mm, Typ A
Schraube	Sechskantschraube M10 mit Mutter, St/tZn
Federring	Edelstahl V2A
Gewicht	108 g
Normenbezug	DIN EN 62561-1
Verpackungseinheit	50 Stück