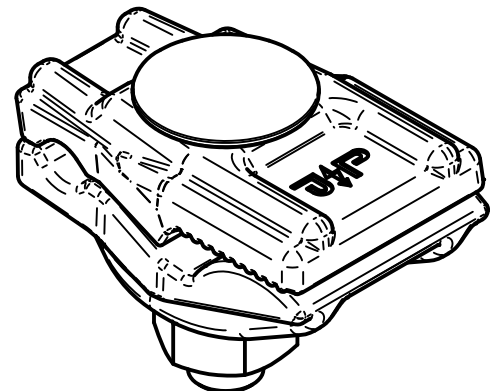
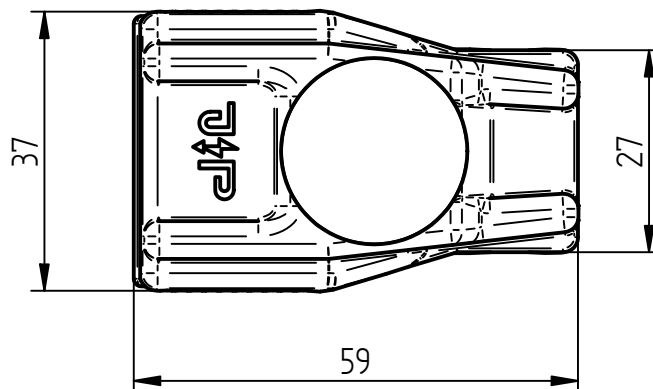
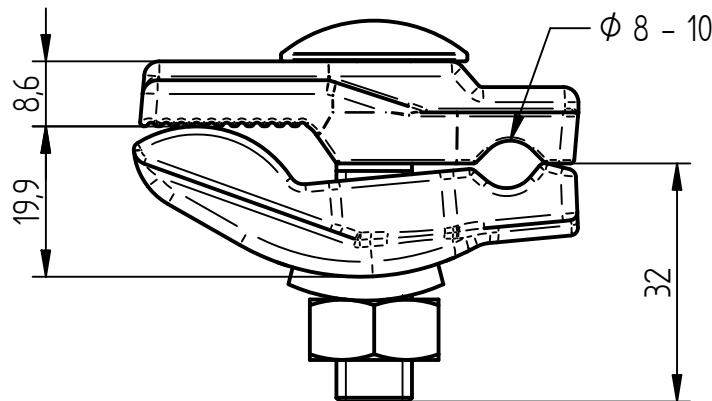


Art.-Nr.: **1377**

Bezeichnung: Anschlussklemme RG, Ø 8-10 mm
Klemmbereich bis 12 mm

Leistungstext: Falzklemme nach DIN EN 62561-1 zum Anschluss von Rundleitungen an Falze. Leitungsführung längs und quer.



Werkstoff	Rotguss
Klemmbereich	bis 12 mm
Passung	Ø 8-10 mm
Schraube	Schlossschraube M10 mit Unterlegscheibe und Mutter, Edelstahl V2A
Gewicht	271 g
Normenbezug	DIN EN 62561-1
Verpackungseinheit	50 Stück