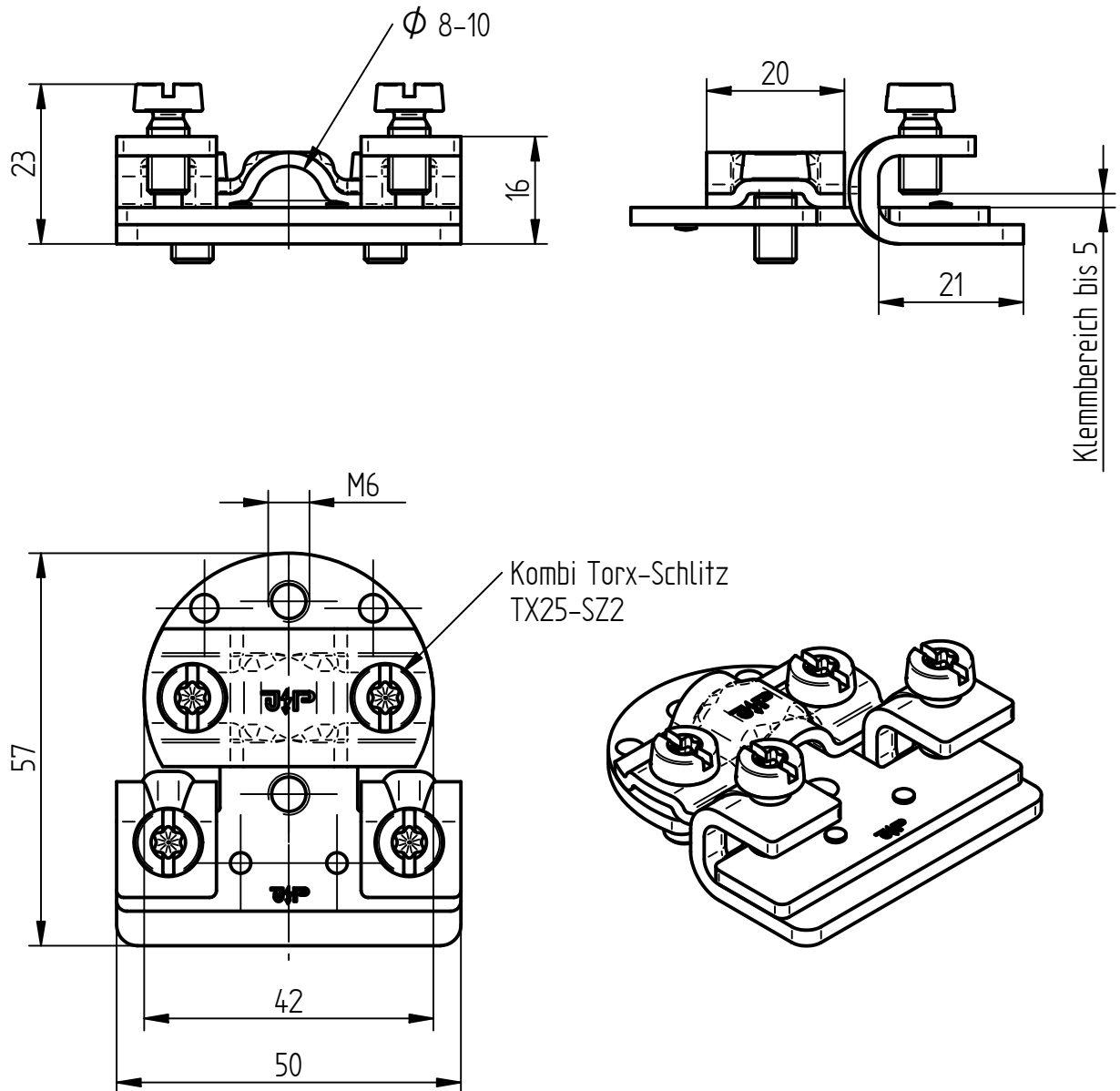


Art.-Nr.: **1336**

Bezeichnung: Falzklemme Cu, Ø 8-10 mm
Klemmbereich bis 5 mm

Leistungstext: Falzklemme nach DIN EN 62561-1 mit garantierter Kontaktfläche zum Anschluss an Blechen.
Leitungsführung längs und quer.



Werkstoff	Kupfer
Klemmbereich	bis 5 mm
Garantierter Kontaktfläche	10 cm ²
Passung	Ø 8-10 mm
Schrauben	[4x] Zylinderkopfschraube M6, Edelstahl V2A/verkupfert
Gewicht	117 g
Normenbezug	DIN EN 62561-1
Verpackungseinheit	50 Stück