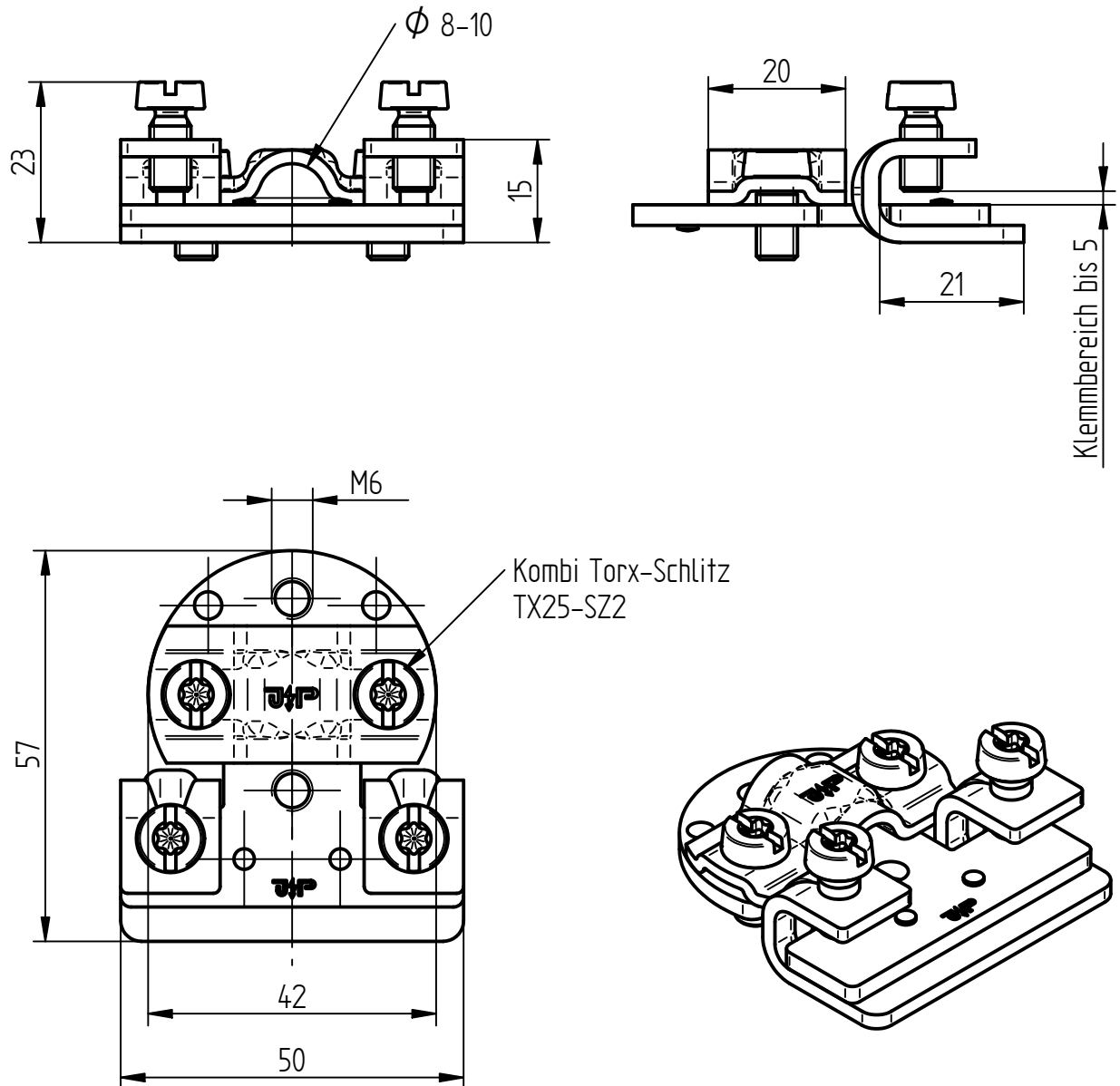


**Art.-Nr.:** **1335**

**Bezeichnung:** Falzklemme Alu-V2A, Ø 8-10 mm  
Klemmbereich bis 5 mm

**Leistungstext:** Falzklemme nach DIN EN 62561-1 mit garantierter Kontaktfläche zum Anschluss an Blechen.  
Leitungsführung längs und quer.



Werkstoff	Aluminium-Edelstahl V2A
Klemmbereich	bis 5 mm
Garantierter Kontaktfläche	10 cm <sup>2</sup>
Passung	Ø 8-10 mm
Schrauben	[4x] Zylinderschraube M6, Edelstahl V2A
Gewicht	69 g
Normenbezug	DIN EN 62561-1
Verpackungseinheit	50 Stück