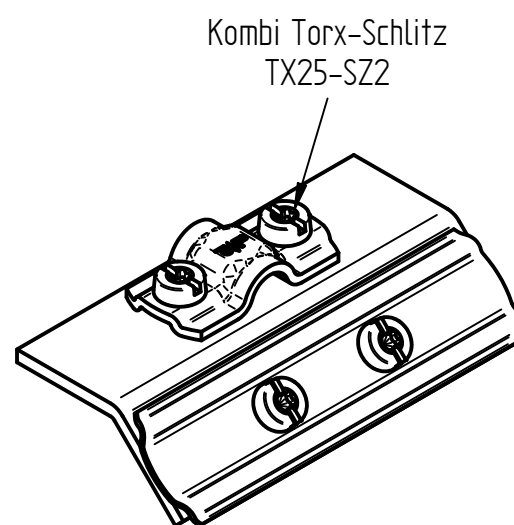
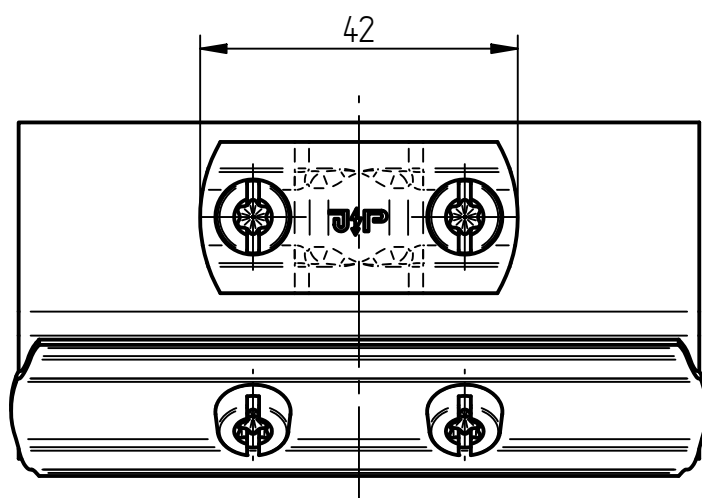
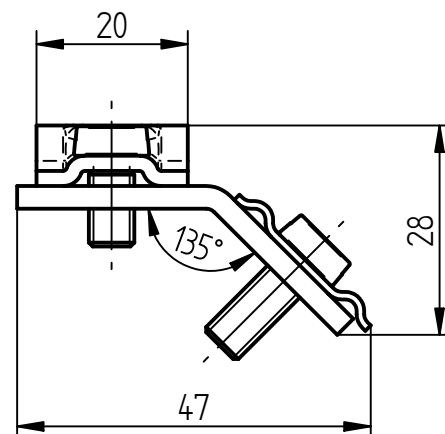
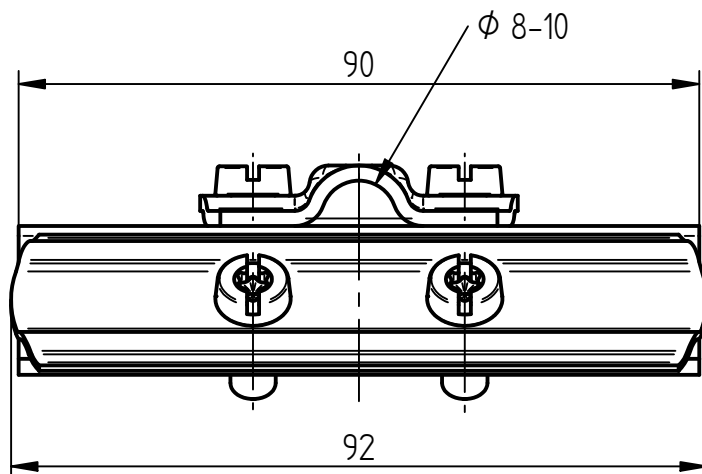


Art.-Nr.: **1311**
Bezeichnung: Schneefanggitterklemme Alu/V2A
 Ø 8-10 mm

Leistungstext: Schneefanggitterklemme nach DIN EN 50164-1 zum Befestigen der Auffangleitung am Schneefanggitter.


Werkstoff	Aluminium-Edelstahl V2A
Passung	Ø 8-10 mm
Schraube	[4x] Zylinderschraube M6, Edelstahl V2A
Gewicht	77 g
Normenbezug	DIN EN 62561-1
Verpackungseinheit	50 Stück