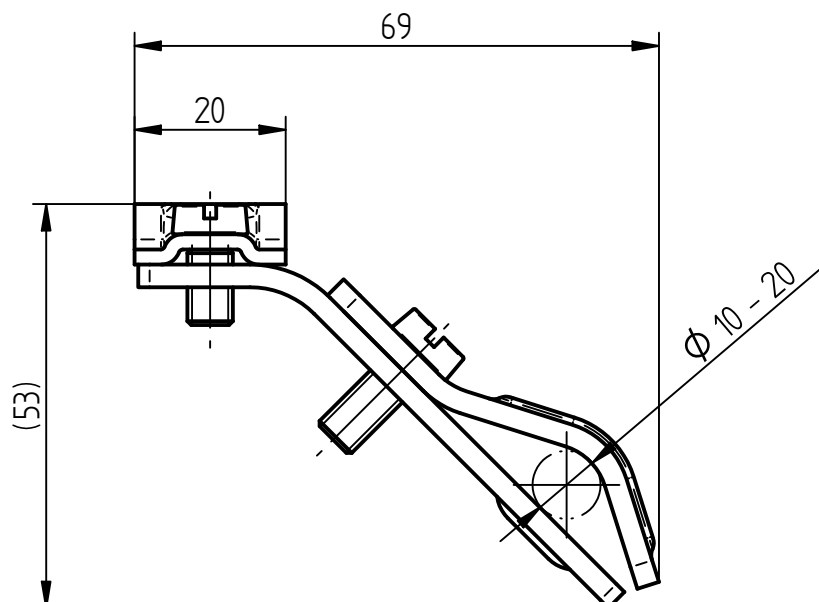
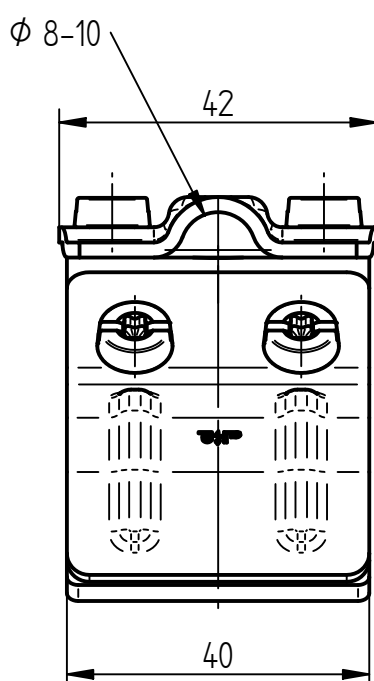


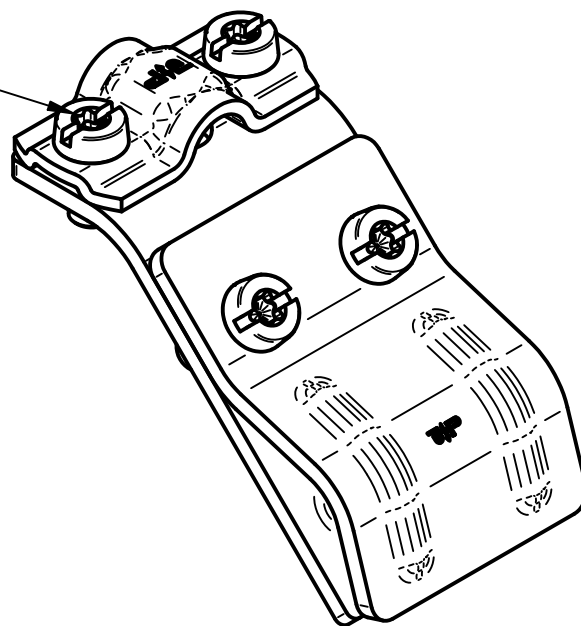
**Art.-Nr.:** **1302**

**Bezeichnung:** Dachrinnenklemme St/tZn, Ø 8-10 mm  
für Wulfstärken von Ø 10-20 mm

**Leistungstext:** Dachrinnenklemme nach DIN EN 62561-1 zur Verbindung von Auffangleitung und Ableitung mit der Dachrinne.



Kombi Torx-Schlitz  
TX25-SZ2



Werkstoff Klemme	St/tZn
Passung	Ø 8-10 mm
Wulfstärken	Ø 10-20 mm
Schrauben	[4x] Zylinderkopfschraube M6, Edelstahl V2A
Gewicht	157 g
Normenbezug	DIN EN 62561-1
Verpackungseinheit	50 Stück