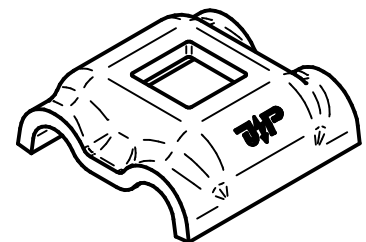
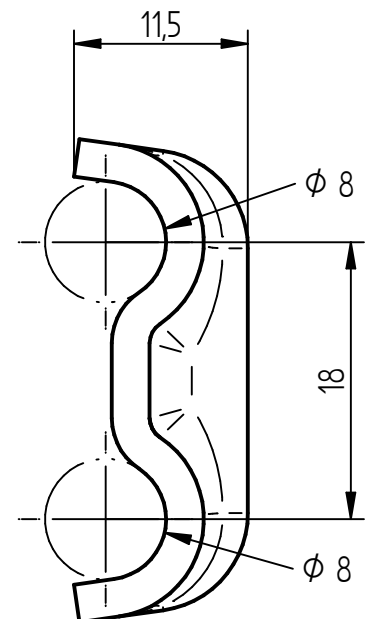
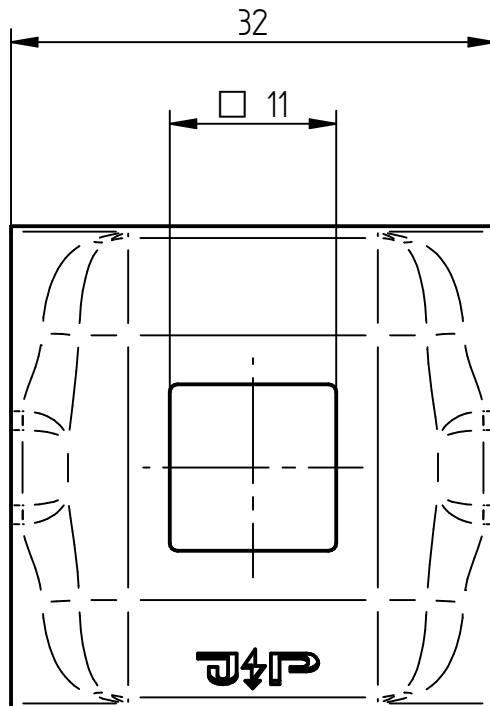


Art.-Nr.: **1285**

Bezeichnung: Doppelanschlussklemme Alu, Ø 8 mm
mit 11 mm Vierkantloch

Leistungstext: Klemmbock passend für ein oder zwei Rundleitungen.



Werkstoff	Aluminium
Passung	Ø 8 mm
Vierkantloch	11 mm
Gewicht	9 g
Normenbezug	DIN EN 62561-1
Verpackungseinheit	100 Stück