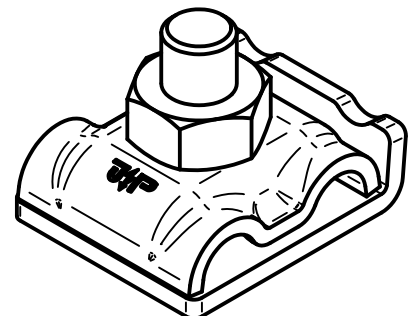
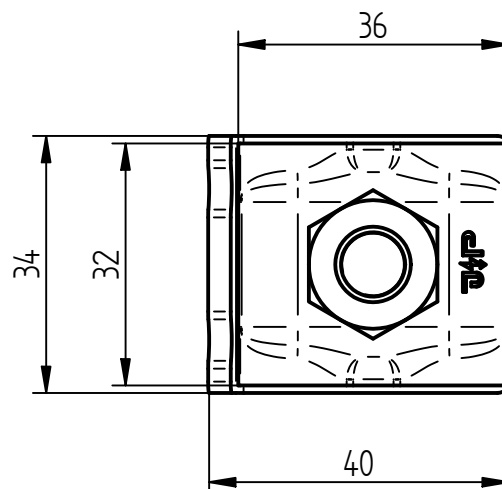
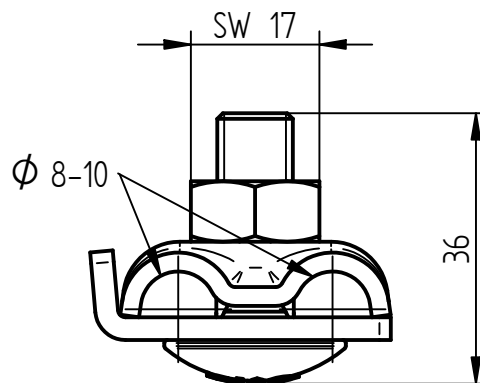


**Art.-Nr.:** **1280**

**Bezeichnung:** Doppelanschluss- und Verbindungsklemme  
St/tZn, Ø 8-10 mm

**Leistungstext:** Doppelanschluss- und Verbindungsklemme nach DIN EN 62561-1 mit Grundplatte für ein oder zwei Rundleiter.



Werkstoff Klemme	St/tZn
Grundplatte (Länge x Breite x Stärke)	40 x 34 x 3 mm
Werkstoff Grundplatte	Edelstahl V2A
Passung	Ø 8-10 mm
Schraube	Schlossschraube M10 mit Mutter, St/tZn
Gewicht	97 g
Normenbezug	DIN EN 62561-1
Verpackungseinheit	100 Stück