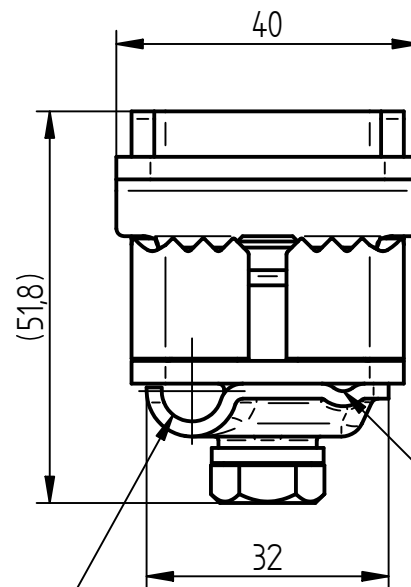
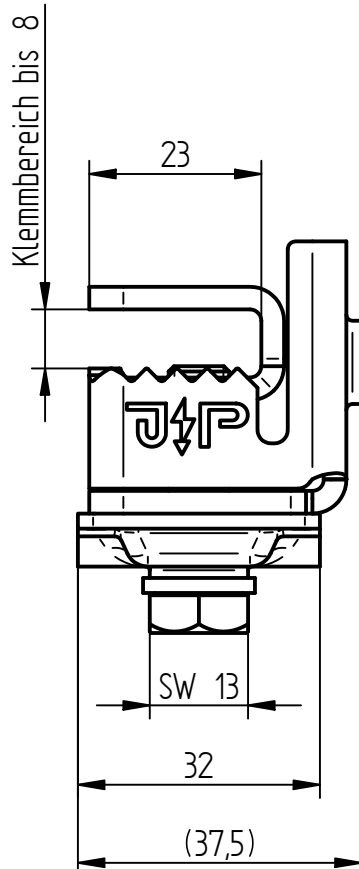


Art.-Nr.: **1265**

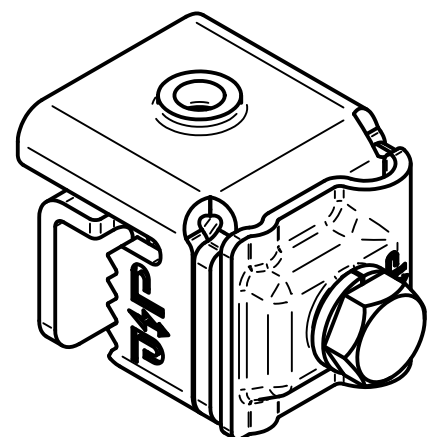
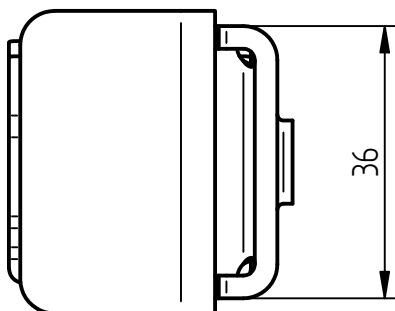
Bezeichnung: Falzklemme "Flex", Anschluss seitlich
St/tZn-V2A, Klemmbereich bis 8 mm

Leistungstext: Falzklemme nach DIN EN 62561-1 mit Klemmbock seitlich an der Klemme
für kontaktsichere Anschlüsse an Blech- und Stahlkonstruktionen.
Leitungsführung horizontal 360°



Leiteranschluss:
- 25²-50² (ca. ϕ 5,6-8)
eindrätig/mehrdrätig
- ϕ 6-8 massiv

Leiteranschluss für
Potentialausgleich:
- 6²-16² (ca. ϕ 2,8-4,5)
eindrätig/mehrdrätig



Werkstoff Zackenteil	St/tZn
Werkstoff Klemmbügel	Edelstahl V2A
Klemmbereich	bis 8 mm
Werkstoff Anschlussklemme	St/tZn
Passung (ein-/mehrdrätig)	6-50 mm ² (ϕ 2,8 - 8 mm)
Passung (massiv)	ϕ 6-8 mm
Schrauben	[2x] Sechskantschraube M8, Edelstahl V2A
Gewicht	155 g
Normenbezug	DIN EN 62561-1
Verpackungseinheit	50 Stück