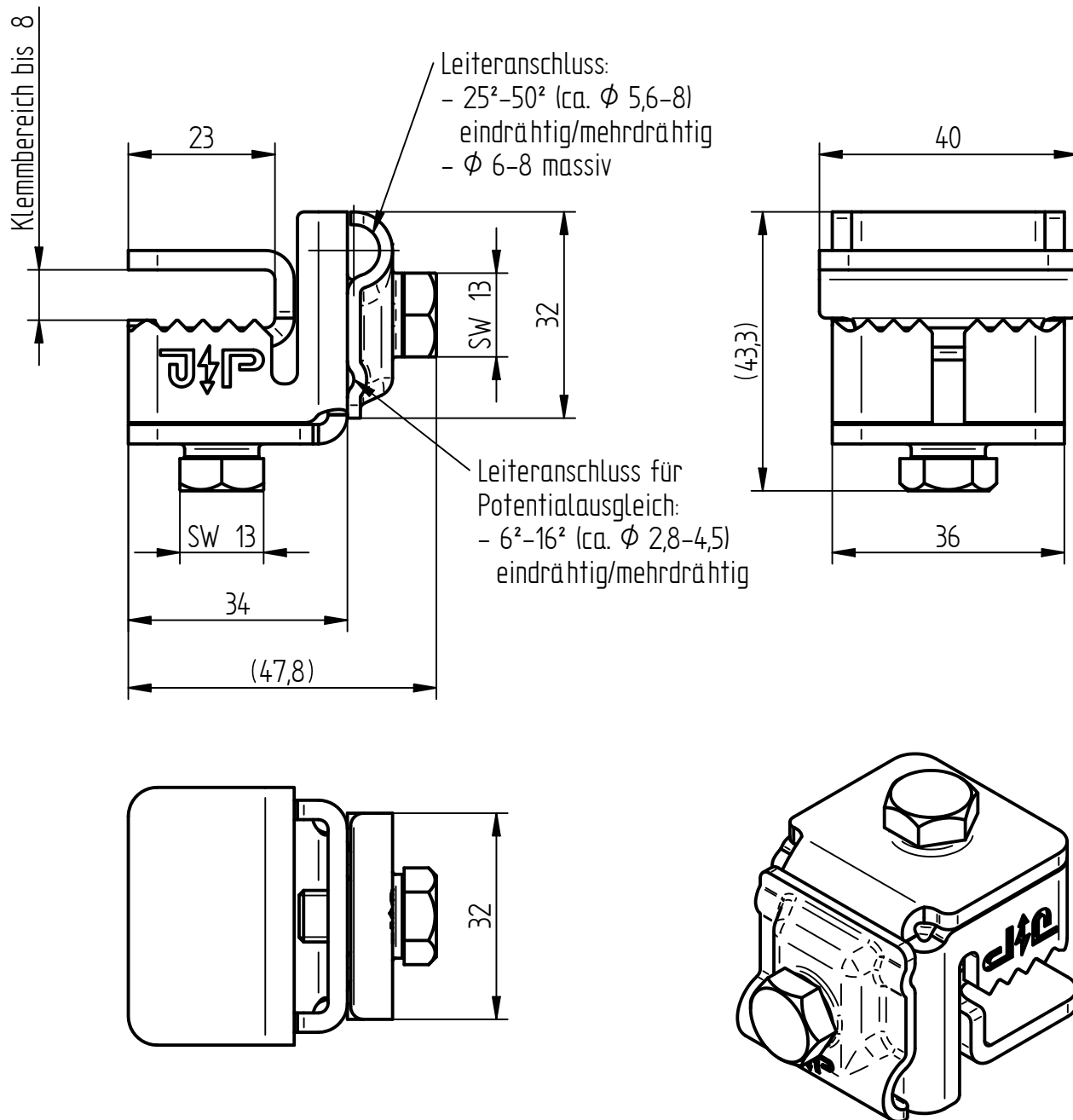


Art.-Nr.: **1262**

Bezeichnung: Falzklemme "Flex", V2A
Klemmbereich bis 8 mm

Leistungstext: Falzklemme nach DIN EN 62561-1 mit Klemmbock für kontaktsichere Anschlüsse an Blech- und Stahlkonstruktionen.
Leitungsführung horizontal 360°



Werkstoff Zackenteil	Edelstahl V2A
Werkstoff Klemmbügel	Edelstahl V2A
Klemmbereich	bis 8 mm
Werkstoff Anschlussklemme	Edelstahl V2A
Passung (ein-/mehrdrätig)	6-50 mm ² (Ø 2,8-8 mm)
Passung (massiv)	Ø 6-8 mm
Schraube	Sechskantschraube M8, Edelstahl V2A
Gewicht	172 g
Normenbezug	DIN EN 62561-1
Verpackungseinheit	50 Stück