

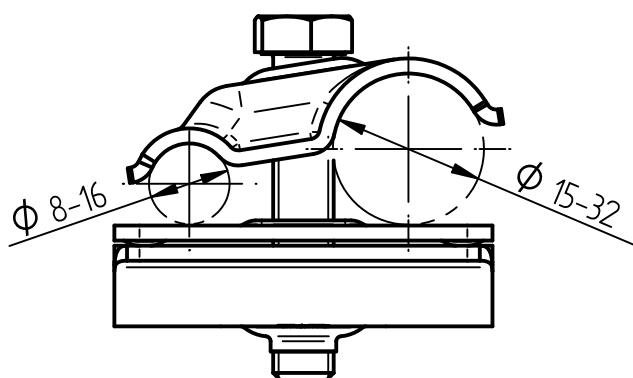
Art.-Nr.:
111 820
Bezeichnung:

 Multi-Max Bewehrungsklemme 75x75 mm
 St/tZn, Ø 8-16 mm / Ø 15-27/32 mm

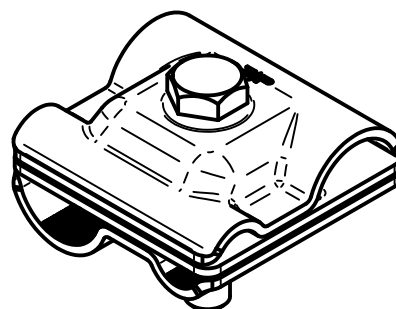
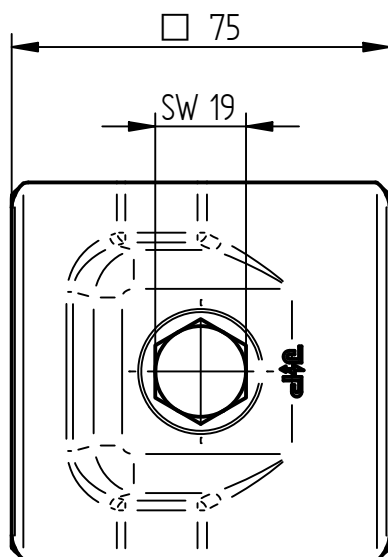
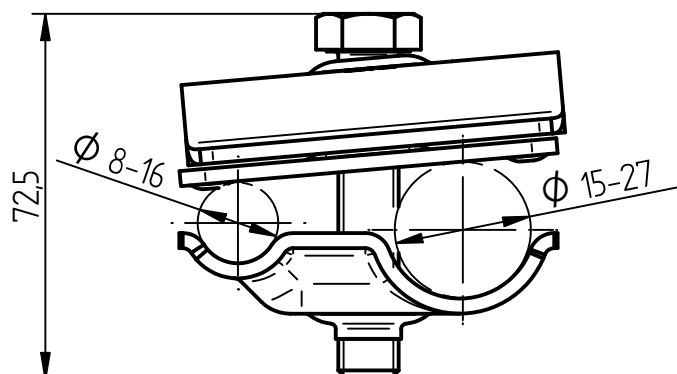
Leistungstext:

Verbindungsklemme nach DIN EN 62561-1 zum Anschluss/Verbinden von Rundleitern an die Bewehrung im Betonfundament.

Mögliche Spannbereiche im Oberteil



Mögliche Spannbereiche im Unterteil



Werkstoff	Stahl/verzinkt
Schraube	Sechskantschraube M12, Edelstahl V2A
Ausführung Klemme	3-teilig, rund/rund
Passung Oberteil	Ø 8-16 mm / Ø 15-32 mm
Passung Unterteil	Ø 8-16 mm / Ø 15-27 mm
Kurzschlussstrom (50 Hz); 1 s; < 300°C	10,5 kA
Gewicht	536 g
Normenbezug	DIN EN 62561-1
Verpackungseinheit	10 Stück