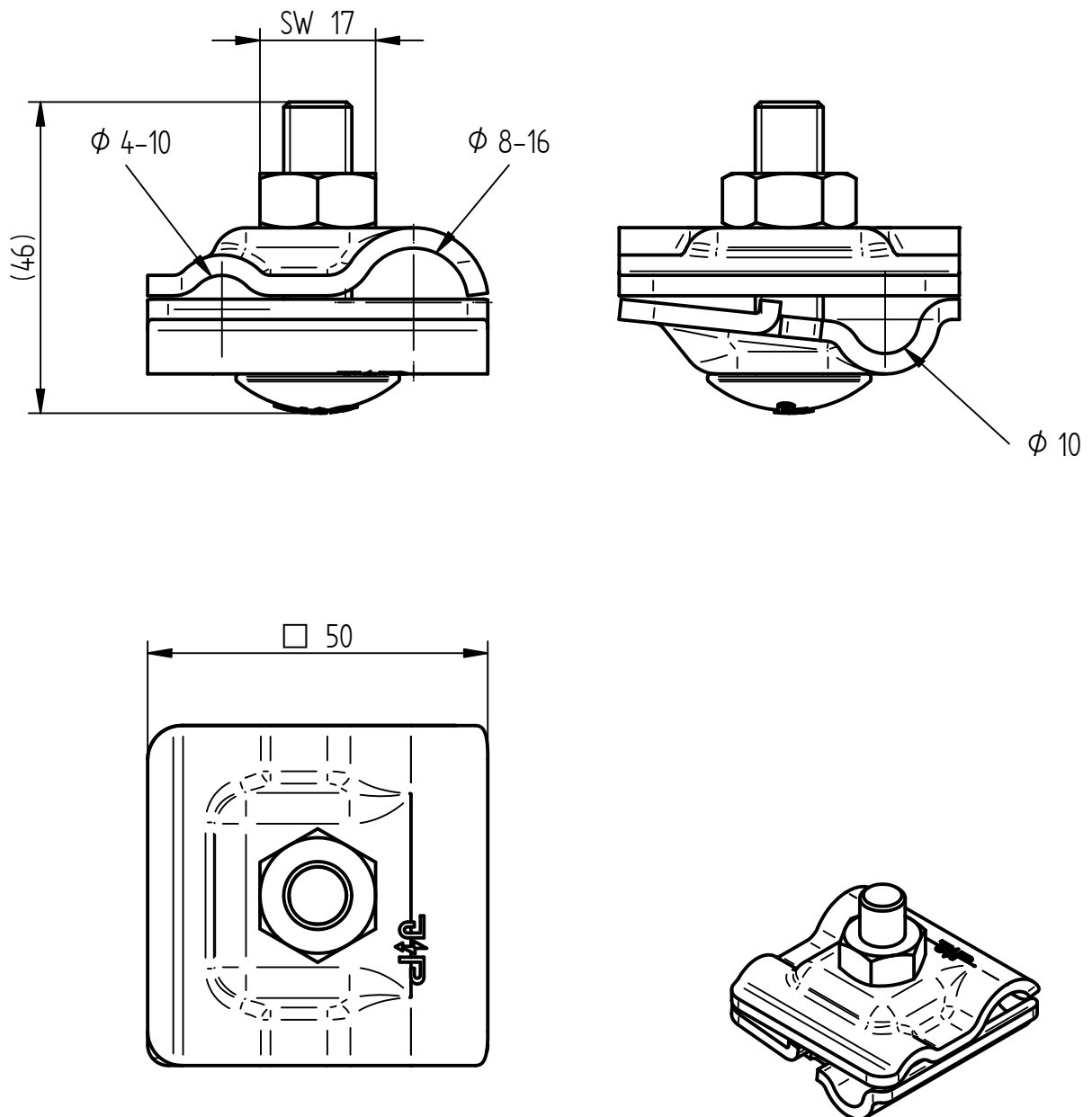


**Art.-Nr.:** **111 819**

**Bezeichnung:** Multi-Max Bewehrungsklemme 50x50 mm  
St/tZn, Ø 4-16 / Ø 10 oder fl. 30x3,5 mm

**Leistungstext:** Verbindungsklemme nach DIN EN 62561-1 zum Anschluss/Verbinden von Rund- oder Flachleitern an die Bewehrung im Betonfundament.



Werkstoff Klemme	St/tZn
Schraube	Schlossschraube M10 mit Sechskantmutter, St/tZn
Ausführung Klemme	2-teilig, Rund/Rund-Flach
Passung	Ø 4-16 mm / Ø 10 oder fl. 30x3,5 mm
Gewicht	176 g
Normenbezug	DIN EN 62561-1
Verpackungseinheit	50 Stück