

**Art.-Nr.:**

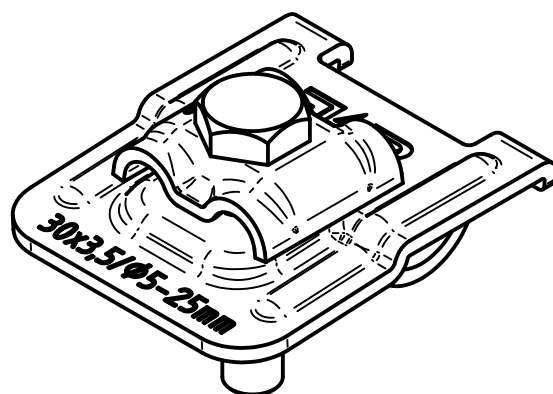
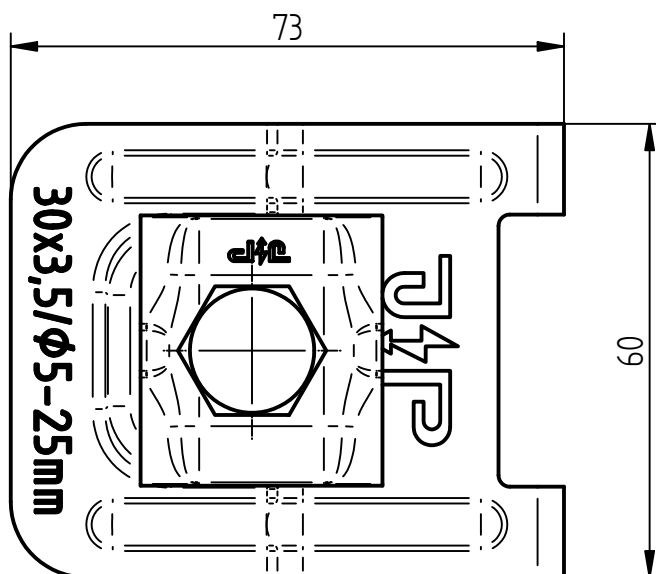
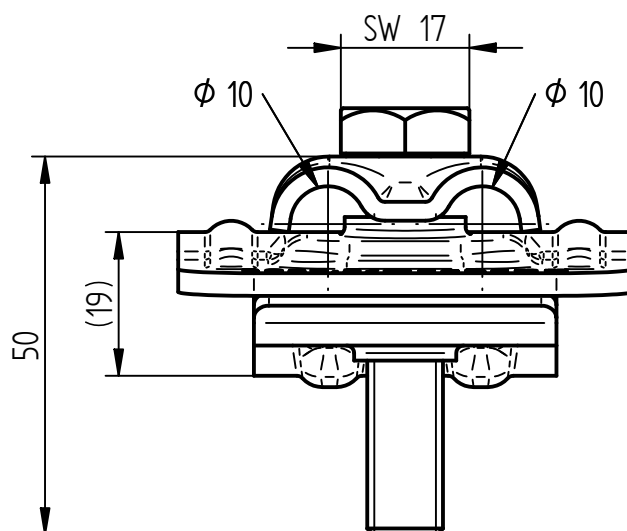
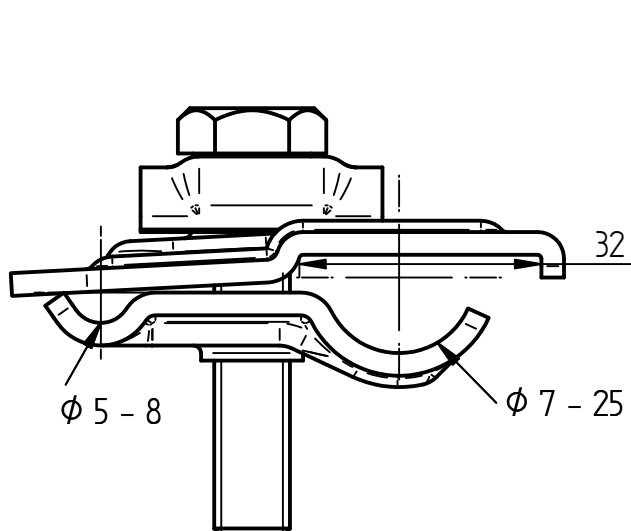
**111 798**

**Bezeichnung:**

Multi-Flach+Rund Verbindungsklemme  
St/blank, fl. 30 mm / Ø 5-25 mit Ø 10 mm

**Leistungstext:**

Multi-Flach+Rund Verbindungsklemme mit Doppelanschlussklemme nach DIN EN 62561-1 zum Verbinden von Rund- und Flachleitern mit der Bewehrung im Betonfundament.



Material	St/blank
Schraube	Sechskantschraube M10, Edelstahl V2A
Passung Leiter	fl. 30 mm und Ø 10 mm
Passung Bewehrung	Ø 5-25 mm
Gewicht	227 g
Normenbezug	DIN EN 62561-1
Verpackungseinheit	25 Stück