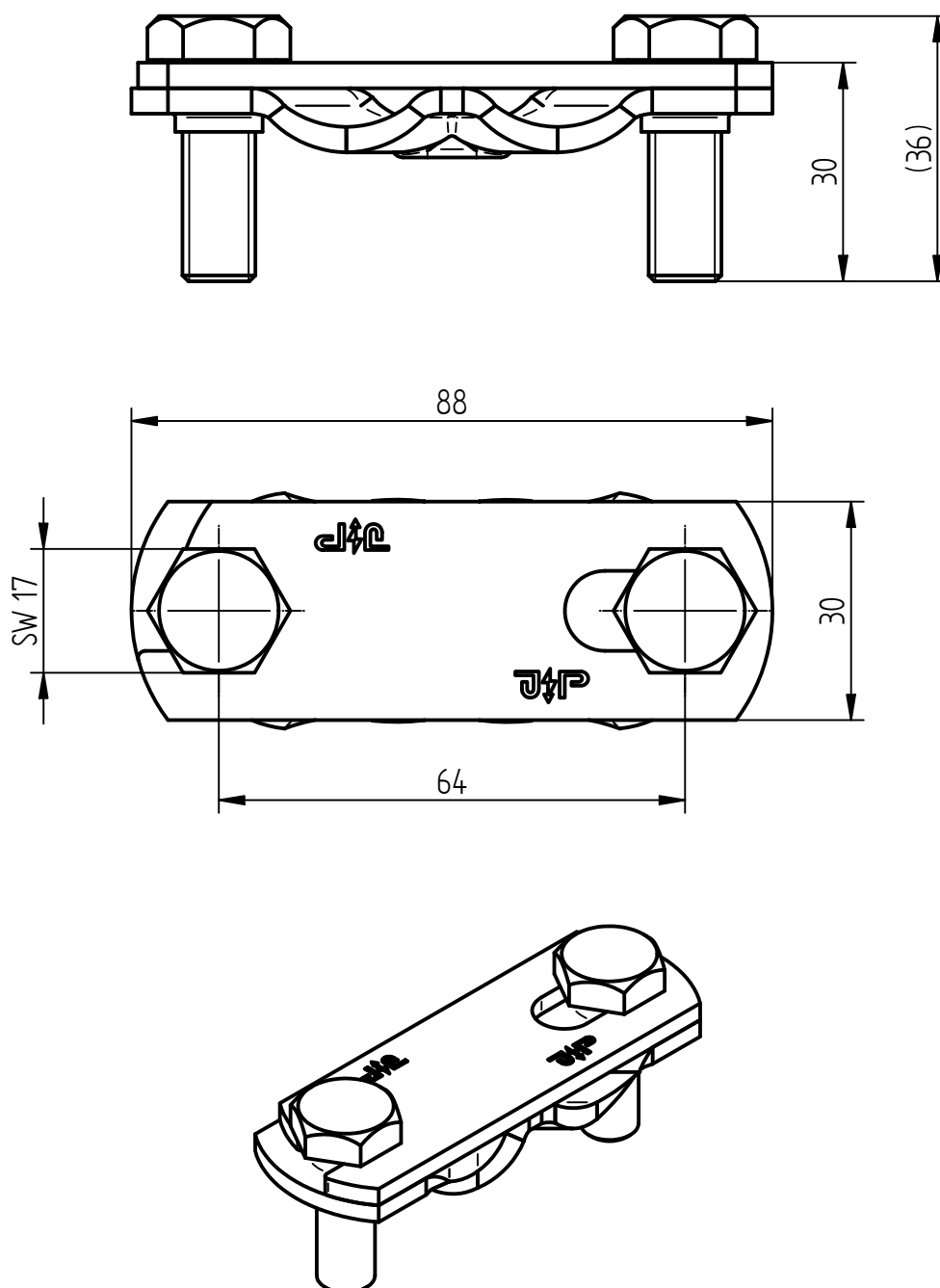


**Art.-Nr.:** **111 794**

**Bezeichnung:** Diagonal-Schwenkkreuzklemme V4A  
2-teilig, flach/rund, fl. 30 / Ø 8-10 mm

**Leistungstext:** Diagonal-Schwenkkreuzklemme nach DIN EN 62561-1 für T-, Kreuz- und Parallel-Verbindungen.



Werkstoff	Edelstahl V4A
Passung	fl. 30 mm/Ø 8-10 mm
Ausführung Klemme	2-teilig, flach/rund
Schrauben	[2x] Sechskantschrauben M10x30, Edelstahl V4A
Gewicht	191 g
Normenbezug	DIN EN 62561-1
Verpackungseinheit	25 Stück