

Art.-Nr.:

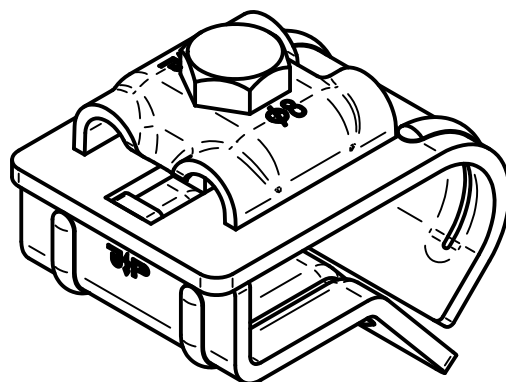
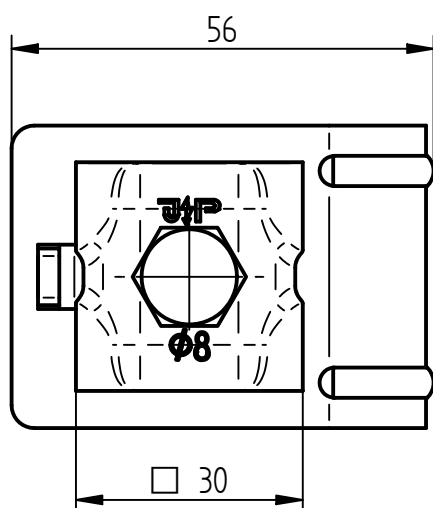
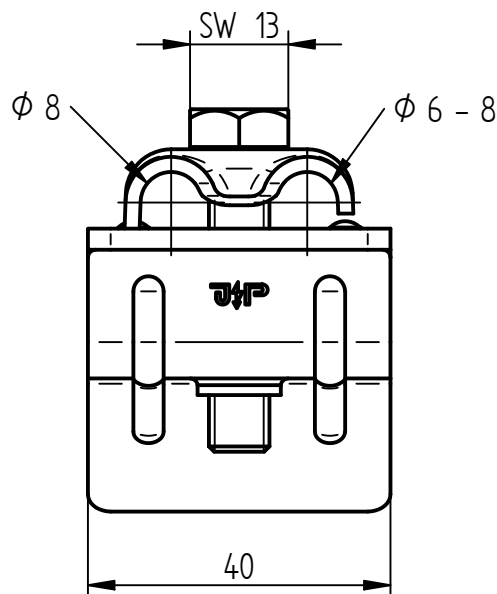
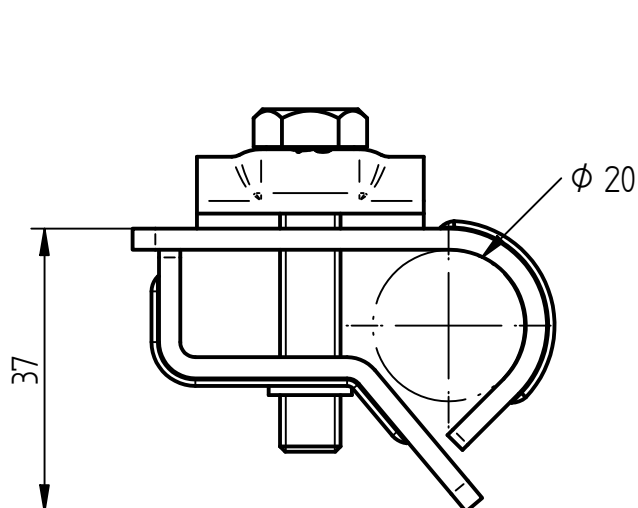
111 677

Bezeichnung:

Dachrinnenklemme schmal, Cu
Ø 6-8 mm, für Wulststärken bis Ø 20 mm

Leistungstext:

Dachrinnen-Anschlussklemme -schmal- nach DIN EN 62561-1 zur Verbindung von Auffangeleitung und Ableitung mit der Dachrinne.



Werkstoff Klemme	Kupfer
Passung	Ø 6-8 mm
Wulststärken	bis Ø 20 mm
Schraube	Sechskantschraube M8, V2A/verkupfert
Gewicht	176 g
Normenbezug	DIN EN 62561-1
Verpackungseinheit	50 Stück