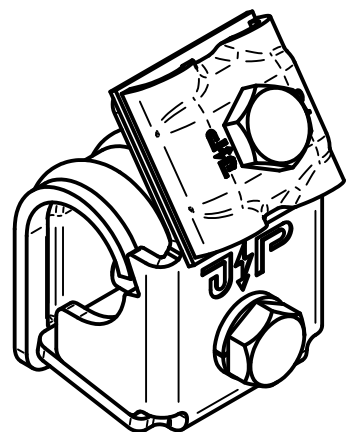
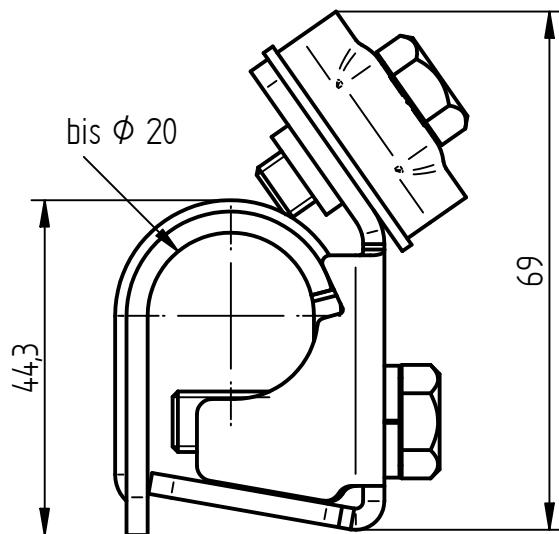
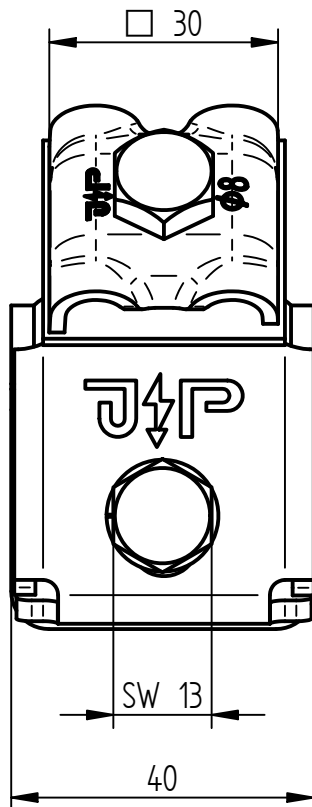


Art.-Nr.: **111 674**

Bezeichnung: Zweimetall Dachrinnenklemme IDEAL V2A/Cu
Ø 6-8 mm, für Wulststärken bis Ø 20 mm

Leistungstext: Zweimetall Dachrinnenklemme IDEAL nach DIN EN 62561-1 für kontaktsichere Anschlüsse unterschiedlicher Werkstoffe an Dachrinnen.
Höchste Sicherheit durch perfekte Klemmung - ohne Wulstbeschädigung.



Werkstoff Drahtklemme	Edelstahl V2A
Passung	Ø 6-8 mm
Werkstoff Wulstklemme	Kupfer
Wulststärken	bis Ø 20 mm
Werkstoff Klemmplatte	Bimetall Aluminium/Kupfer
Schrauben	[1x] Sechskantschraube M8, Edelstahl V2A/verkupfert [1x] Sechskantschraube M8 mit Mutter, Edelstahl V2A
Federring	Edelstahl V2A
Gewicht	237 g
Normenbezug	DIN EN 62561-1
Verpackungseinheit	25 Stück