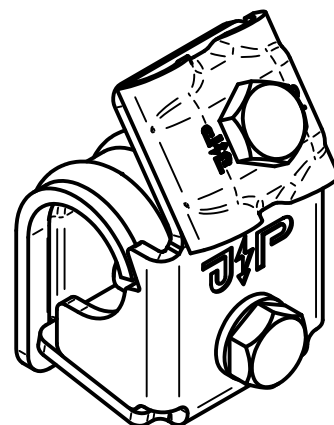
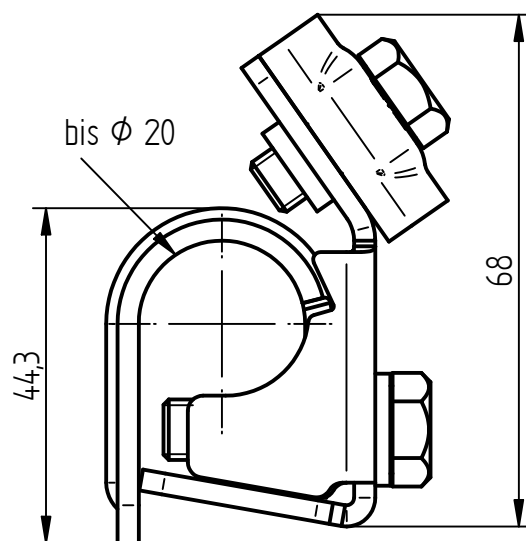
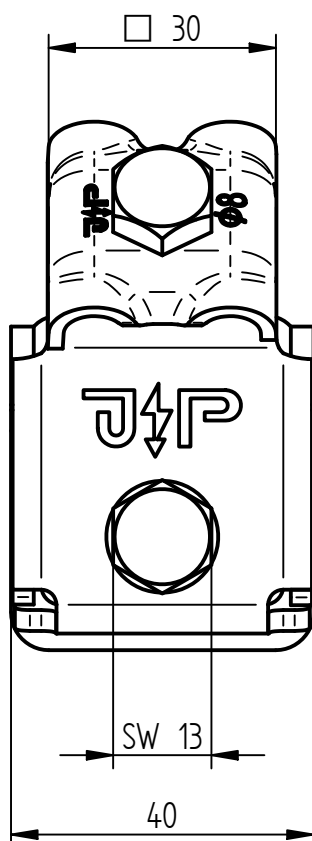


**Art.-Nr.:** 111 672

**Bezeichnung:** Dachrinnenklemme IDEAL, Cu  
Ø 6-8 mm, für Wulststärken bis Ø 20 mm

**Leistungstext:** Dachrinnenklemme IDEAL nach DIN EN 62561-1 für kontaktsichere Anschlüsse an Dachrinnen.



Werkstoff Klemme	Kupfer
Passung	Ø 6-8 mm
Wulststärken	bis Ø 20 mm
Schrauben	[2x] Sechskantschrauben M8, Edelstahl V2A/verkupfert
Federring	Edelstahl V2A
Gewicht	221 g
Verpackungseinheit	25 Stück