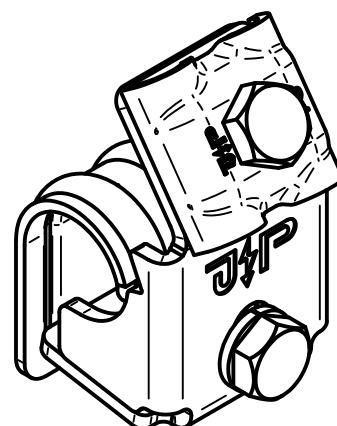
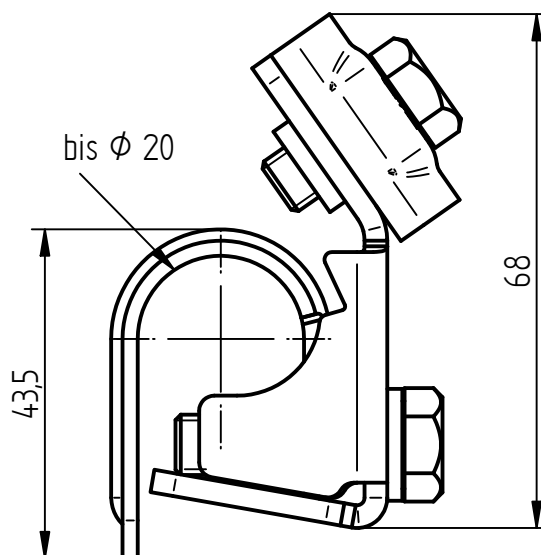
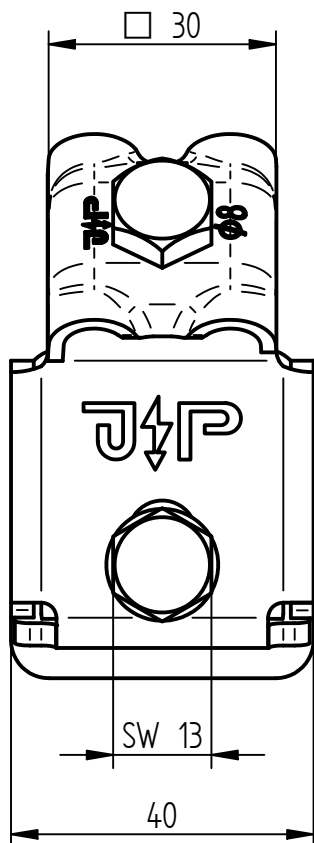


Art.-Nr.: **111 671**

Bezeichnung: Dachrinnenklemme IDEAL, Alu-V2A
Ø 6-8 mm, für Wulststärken bis Ø 20 mm

Leistungstext: Dachrinnenklemme IDEAL nach DIN EN 62561-1 für kontaktsichere Anschlüsse an Dachrinnen.



Werkstoff Klemme	Aluminium/Edelstahl V2A
Werkstoff Klemmbock	Edelstahl V2A
Passung	Ø 6-8 mm
Wulststärken	bis Ø 20 mm
Schrauben	[2x] Sechskantschraube M8, Edelstahl V2A
Federring	Edelstahl V2A
Gewicht	131 g
Normenbezug	DIN EN 62561-1
Verpackungseinheit	25 Stück