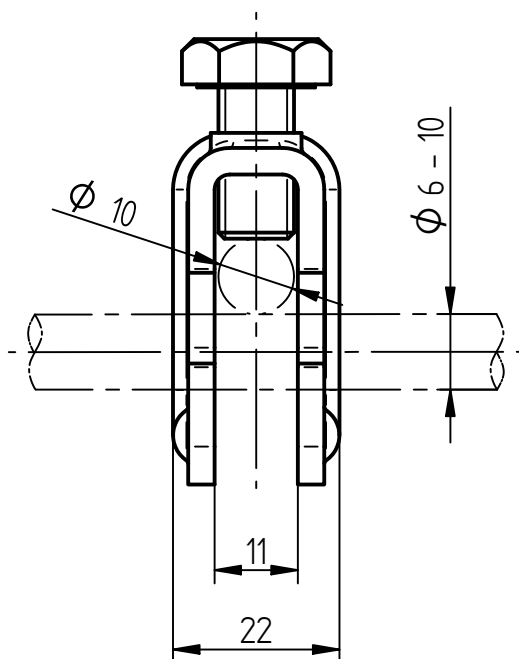


Art.-Nr.: **111 408**

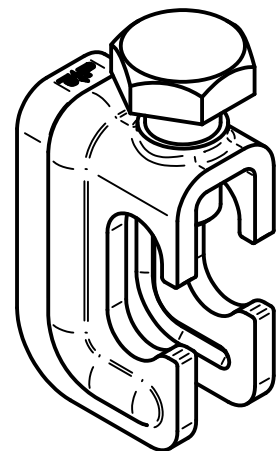
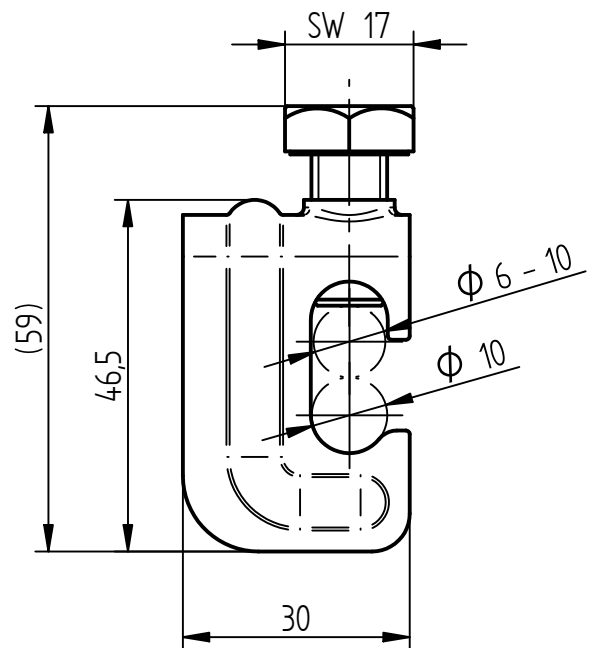
Bezeichnung: Schnellverbinder V2A
Ø 6-10 mm / Ø 10 mm

Leistungstext: Schnellverbinder nach DIN EN 62561-1 zum Verbinden von Rundleitern mit der Bewehrung.
(Geeignet für T-, Stoß-, Kreuz- und Parallelverbindungen.)

T- und Kreuzverbindungen:



Stoß- und Parallelverbindungen:



Werkstoff	Edelstahl V2A
Ausführung Klemme	rund/rund
Passung	Ø 6-10 mm / Ø 10 mm
Schraube	Sechskantschraube M10, Edelstahl V2A
Gewicht	81 g
Normenbezug	DIN EN 62561-1
Verpackungseinheit	100 Stück