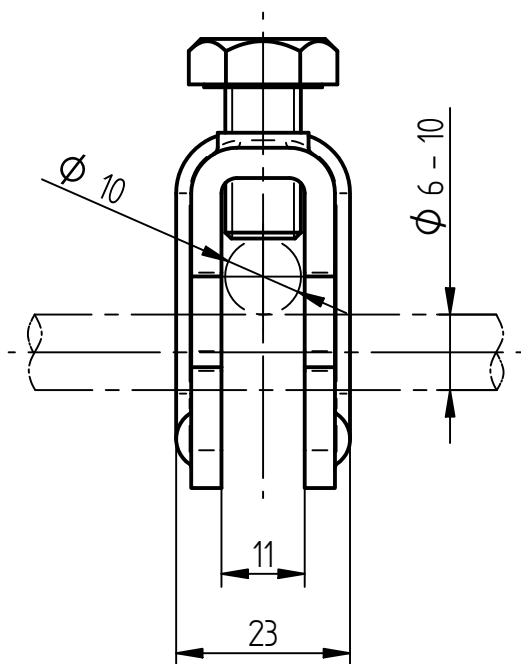


**Art.-Nr.:** **111 406**

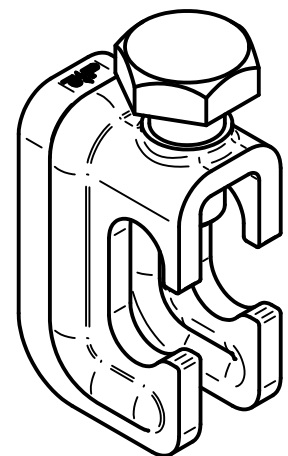
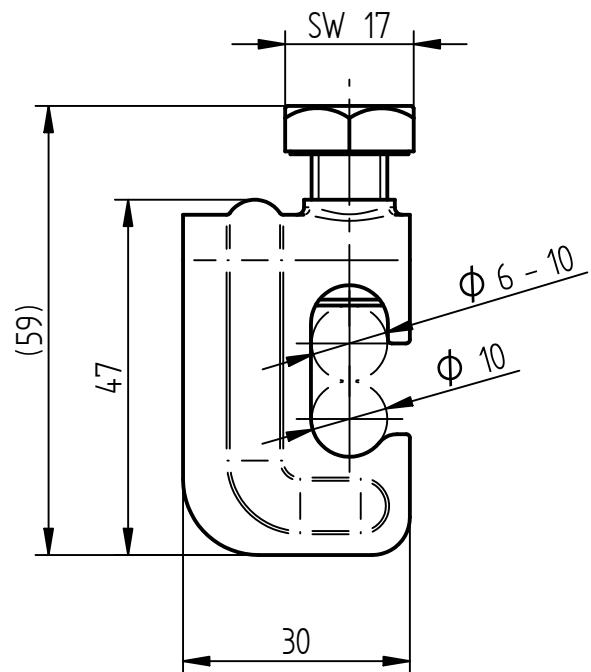
**Bezeichnung:** Schnellverbinder, Stahl/blank  
Ø 6-10 mm / Ø 10 mm

**Leistungstext:** Schnellverbinder nach DIN EN 62561-1 zum Verbinden von Rundleitern mit der Bewehrung.  
(Geeignet für T-, Stoß-, Kreuz- und Parallelverbindungen.)

T- und Kreuzverbindungen:



Stoß- und Parallelverbindungen:



Werkstoff	St/blank
Ausführung Klemme	rund/rund
Passung	Ø 6-10 mm / Ø 10 mm
Schraube	Sechskantschraube M10, St/tZn
Gewicht	89 g
Normenbezug	DIN EN 62561-1
Verpackungseinheit	100 Stück