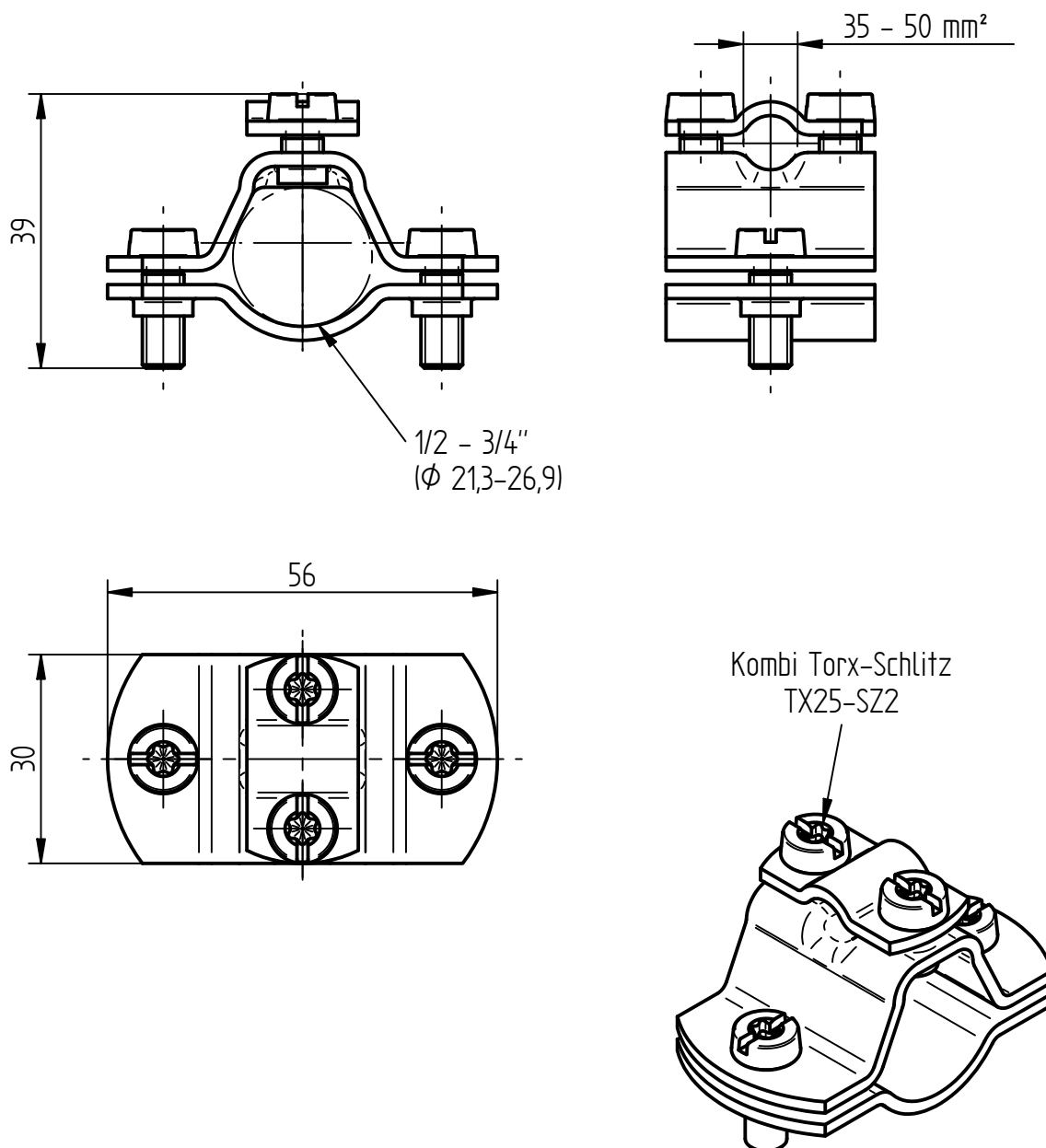


Art.-Nr.:
111 261
Bezeichnung:

 Erdungsrohrschele Cu/gal Sn
 1/2" - 3/4" (Ø 21 - 26,9 mm)

Leistungstext:

 Erdungsrohrschele nach DIN EN 62561-1 zum Anschluss von Leitern mit
 35 - 50 mm² Querschnitt.


Werkstoff	Kupfer/galv. verzinkt
Passung in Zoll	1/2 - 3/4"
Passung	Ø 21 - 26,9 mm
Querschnitt Leitungsanschluss	35 - 50 mm ²
Schrauben	[4x] Zylinderkopfschraube M6, Edelstahl V2A
Gewicht	87 g
Normenbezug	DIN EN 62561-1
Verpackungseinheit	75 Stück