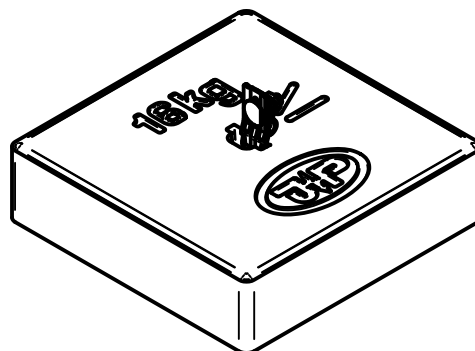
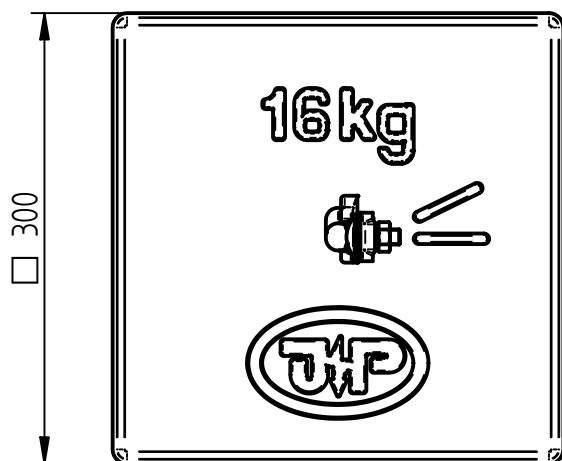
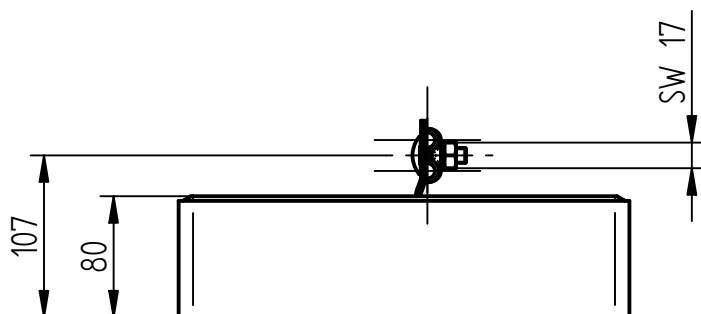


Art.-Nr.: **103 191**

Bezeichnung: Betonsockel, 16 kg, 300 x 300 x 80 mm
mit Keilanschlussklemme, V2A

Leistungstext: Betonsockel mit J.Pröpster-Keiltechnik (Keilanschlussklemme) zum Schutz von Dachaufbauten auf Flachdächer für Optimalfangstangen Ø 16/10 mm (ohne Gewinde) oder Rohrfangstangen Ø 16x3/10mm (ohne Gewinde).



Bei Foliendächern ist eine Unterlegplatte für Betonsockel dringend erforderlich.

Werkstoff	frostsicherer Beton
Abmaße	300 x 300 x 80 mm
Gewicht	16 kg
Keilanschlussklemme	Edelstahl V2A
Normenbezug	DIN EN 62561-1
Verpackungseinheit	1 Stück