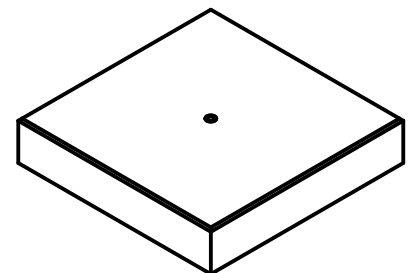
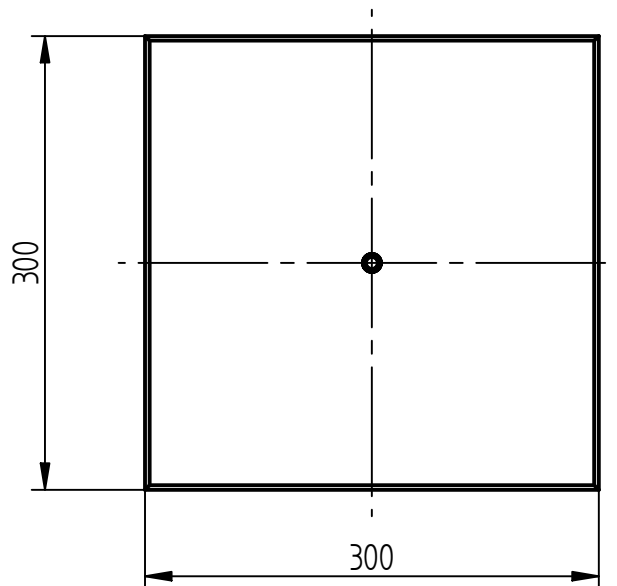
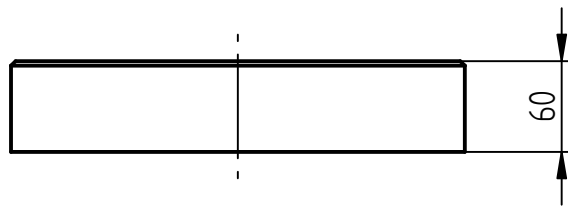


**Art.-Nr.:** **103 104**

**Bezeichnung:** Betonsockel 12 kg, 300 x 300 x 60 mm  
mit Innengewinde M10

**Leistungstext:** Betonsockel mit Edelstahlgewindehülse für Fangstangen zum Schutz von Dachaufbauten auf Flachdächern.



Bei Foliendächern ist eine Unterlegplatte für Betonsockel dringend erforderlich.

Werkstoff	frostsicherer Beton
Abmaße	300 x 300 x 60 mm
Gewindehülse	Edelstahl V2A, Innengewinde M10
Gewicht	12 kg
Verpackungseinheit	1 Stück